

Podstawowe informacje



Dane techniczne projektu

Całkowita powierzchnia	127.20 m²
Powierzchnia użytkowa	119.86 m²
Powierzchnia zabudowy	199.60 m²
Kubatura	954 m³
Wymiary budynku	19.50 x 16.70 m
Kąt nachylenia	1°
Wysokość budynku	4.70 m
Wymiary działki	27.50 x 27.20 m



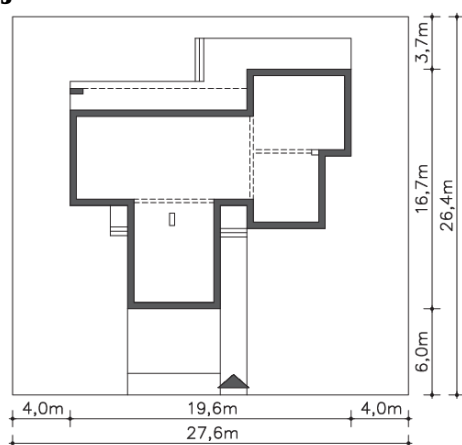
Opis projektu

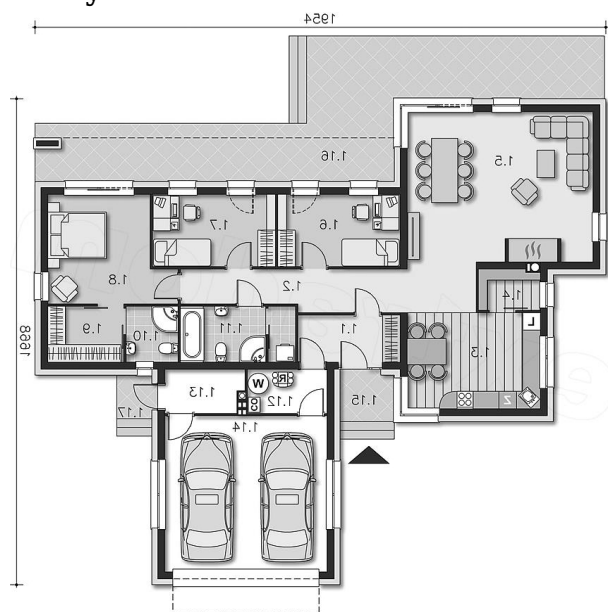
Wygodny, parterowy dom energooszczędny, o prostej, nowoczesnej bryle. Wnętrze kryje funkcjonalną kuchnię z miejscem na stół, obok kuchni zlokalizowano spiżarnię. Zaprojektowano także trzy sypialnie, w tym jedna z własną łazienką i garderobą oraz jedną wspólną, wygodną łazienkę, z wydzielonym miejscem na pralkę. Z przodu domu znajduje się garaż na dwa stanowiska, z pomieszczeniem gospodarczym oraz kotłownią. Dzięki takiej lokalizacji garażu, dom można wybudować na węższej działce, niż gdyby garaż dostawiono przy elewacji bocznej budynku.

Elewacje



Sytuacje



Rzuty

Parter 127.20 m²

Wiatrołap	5.51 m ²
Łazienka	3.30 m ²
Kotłownia	7.27 m ²
Pom.pomocnicze	3.75 m ²
Garaż	3.59 m ²
Podest	29.47 m ²
Taras	2.97 m ²
Podest	53.17 m ²
Komunikacja	1.80 m ²
Kuchnia	10.20 m ²
Spizarnia	14.81 m ²
Salon	2.84 m ²
Pokój	36.59 m ²
Pokój	10.19 m ²
Pokój	10.24 m ²
Garderoba	14.06 m ²
Łazienka	4.85 m ²