

Podstawowe informacje



Dane techniczne projektu

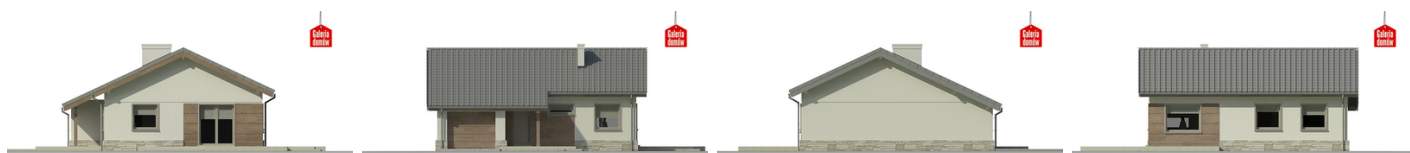
Całkowita powierzchnia	117.30 m ²
Powierzchnia użytkowa	69.70 m ²
Powierzchnia zabudowy	121.64 m ²
Powierzchnia dachu	170.65 m ²
Kubatura	402.34 m ³
Wymiary budynku	11.70 x 11.25 m
Kąt nachylenia	30°
Wysokość budynku	6.87 m
Wymiary działki	18.70 x 19.25 m



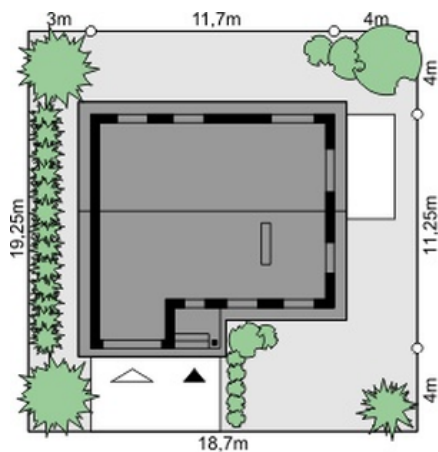
Opis projektu

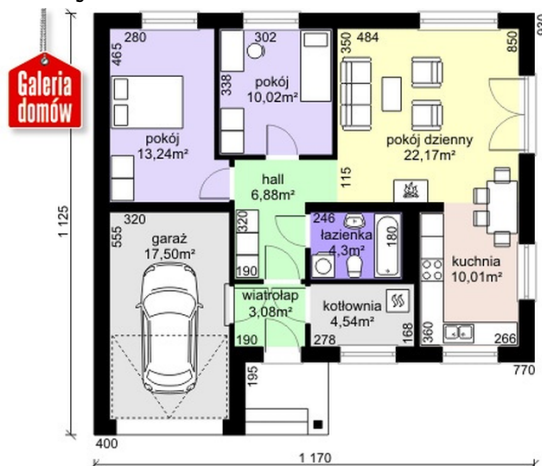
Dom przy Przyjemnej 3 bis to kompaktowy dom parterowy z garażem, zaprojektowany w nowoczesnej stylistyce. Jest on przygotowany dla osób poszukujących domu o sprawdzonych rozwiązaniach i ekonomicznego w codziennym użytkowaniu. Projektując wnętrze główny nacisk położono na funkcjonalność i potrzeby współczesnej rodziny. 30° kąt nachylenia połączy dachu skłania do rozważań nad możliwością wykorzystania poddasza. Projekt dostępny również w wersji z dachem o kącie nachylenia 25°.

Elewacje



Sytuacje



Rzuty

Parter 74.24 m²

Wiatrołap	3.08 m ²
Hall	6.88 m ²
Kotłownia	4.54 m ²
Łazienka	4.30 m ²
Kuchnia	10.01 m ²
Pokój dzienny	22.17 m ²
Pokój	10.02 m ²
Pokój	13.24 m ²
Garaż	17.50 m ²