

Podstawowe informacje



Dane techniczne projektu

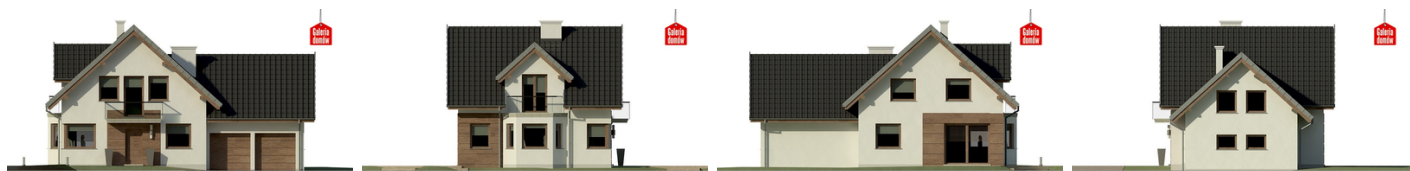
Całkowita powierzchnia	209.35 m²
Powierzchnia użytkowa	124.78 m²
Powierzchnia zabudowy	117.52 m²
Powierzchnia dachu	202.50 m²
Kubatura	666.67 m³
Wymiary budynku	15.05 x 9 m
Kąt nachylenia	42°
Wysokość budynku	8.50 m
Wymiary działki	17 x 23.05 m



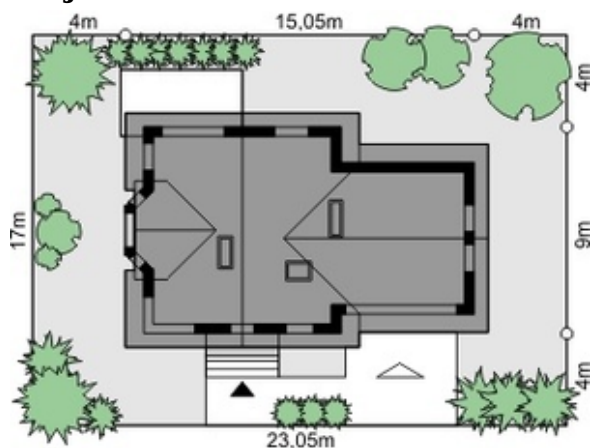
Opis projektu

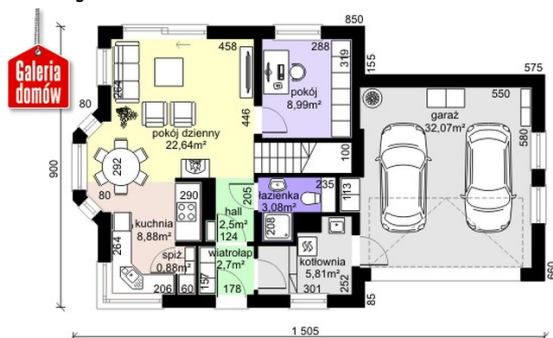
Dom przy Przyjaznej 10 cechuje nowoczesne oblicze i sprawdzone rozwiązania. Elegancki wygląd jest zasługą doboru proporcji elementów architektonicznych oraz zastosowanego zestawu kolorów. Akcentem nowoczesnego wizerunku są szklane balustrady, zwieńczone chromowaną poręczą. Wnętrze domu opracowane jest w oparciu o dobór pomieszczeń o regularnych kształtach. Zastosowano program użytkowy nowoczesnego budynku mieszkalnego.

Elewacje

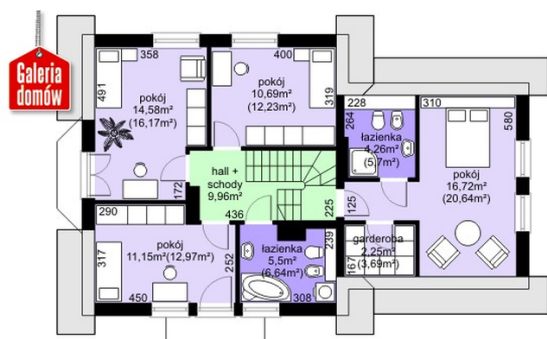


Sytuacje



Rzuty

Parter 55.48 m²

Wiatrołap	2.70 m ²
Kotłownia	5.81 m ²
Garaż	32.07 m ²
Łazienka	3.08 m ²
Hall	2.50 m ²
Pokój	8.99 m ²
Pokój dzienny	22.64 m ²
Kuchnia	8.88 m ²
Spizarnia	0.88 m ²


Poddasze 75.11 m²

Hall + schody	9.96 m ²
Łazienka	5.50 m ²
Garderoba	2.25 m ²
Pokój	16.72 m ²
Łazienka	4.26 m ²
Pokój	10.69 m ²
Pokój	14.58 m ²
Pokój	11.15 m ²