

Podstawowe informacje



Dane techniczne projektu

Całkowita powierzchnia	178.42 m²
Powierzchnia użytkowa	96.68 m²
Powierzchnia zabudowy	182.17 m²
Powierzchnia dachu	266.55 m²
Kubatura	638.74 m³
Wymiary budynku	16.67 x 12.80 m
Kąt nachylenia	30°
Wysokość budynku	6.60 m
Wymiary działki	20.80 x 23.60 m



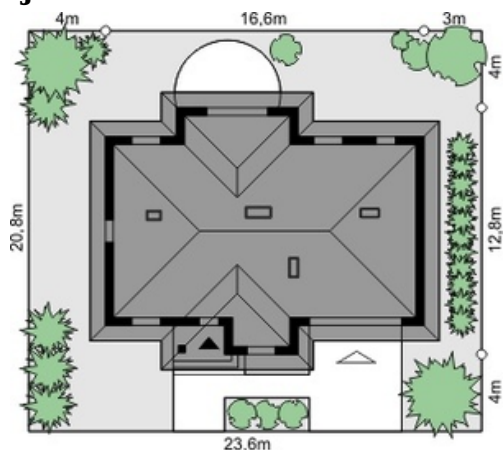
Opis projektu

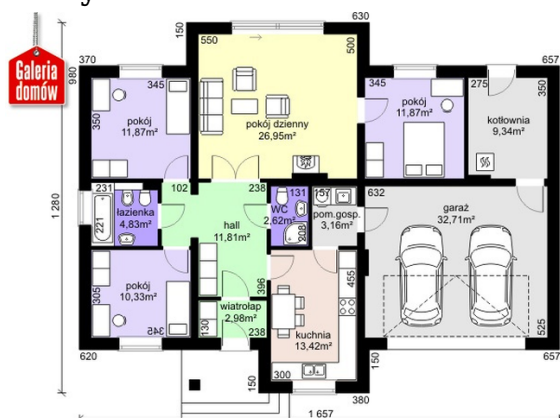
Dom przy Sadowej 2 tworzono dla typowej, czteroosobowej rodziny. Ma trzy sypialnie, oddzielną kuchnię i spory salon. Do tego garaż na dwa samochody. Uwagę zwracają na pierwszy rzut oka ładne okładziny z kamienia oraz drewniane panele na elewacjach. Ich kontrast z białym tynkiem jest elegancki i nowoczesny. Z kolei wewnątrz domu jest bardzo funkcjonalne i wygodne. Jasny i przestronny salon z kominkiem i wyjściem do ogrodu to doskonałe miejsce do wspólnego odpoczynku. Wydzielenie części gospodarczej nie zakłóca relaksu.

Elewacje



Sytuacje



Rzuty

Parter 109.18 m²

Wiatrołap	2.98 m ²
Pokój	11.87 m ²
Łazienka	4.83 m ²
Pokój	10.33 m ²
Hall	11.81 m ²
WC	2.62 m ²
Kuchnia	13.42 m ²
Pom. gospodarcze	3.16 m ²
Garaż	32.71 m ²
Kotłownia	9.34 m ²
Pokój	11.87 m ²
Pokój dzienny	26.95 m ²