

## Podstawowe informacje



## Dane techniczne projektu

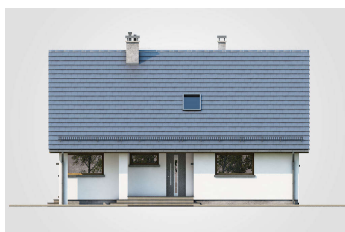
<b>Całkowita powierzchnia</b>	<b>218.95 m<sup>2</sup></b>
<b>Powierzchnia użytkowa</b>	<b>75.80 m<sup>2</sup></b>
<b>Powierzchnia zabudowy</b>	<b>109.45 m<sup>2</sup></b>
<b>Powierzchnia dachu</b>	<b>188.10 m<sup>2</sup></b>
<b>Kubatura</b>	<b>608.55 m<sup>3</sup></b>
<b>Wymiary budynku</b>	<b>12.30 x 8.90 m</b>
<b>Kąt nachylenia</b>	<b>45°</b>
<b>Wysokość budynku</b>	<b>8.08 m</b>
<b>Wymiary działki</b>	<b>20.30 x 16.90 m</b>



## Opis projektu

Ricardo Lift VII to kolejna odsłona w ramach ciekawej serii domów ze strychem. Bryłę wieńczy dwuspadowy dach pokryty grafitową dachówką typu tegalit. Kolorystyka dachu tworzy udane połączenie z białym tynkiem i oknami w ciepłym odcieniu drewna. Duże przeszklenia podkreślają nowoczesny charakter budynku i doświetlają wnętrze naturalnym światłem. Program parteru obejmuje zarówno strefę dzienną, jak i sypialną. W tej pierwszej zaprojektowano przedsionek z szafą wewnęią, kuchnię, jadalnię i pokój dzienny oraz w.c. i kotłownię, która pełni również funkcję pralni. W części nocnej usytuowano dwie syp...

## Elewacje



**Rzuty**

