

Podstawowe informacje



Dane techniczne projektu

Całkowita powierzchnia	167.90 m²
Powierzchnia użytkowa	119.65 m²
Powierzchnia zabudowy	204.27 m²
Powierzchnia dachu	215 m²
Kubatura	452.76 m³
Wymiary budynku	14.04 x 17.64 m
Kąt nachylenia	15°
Wysokość budynku	5.09 m
Wymiary działki	22.04 x 25.64 m

Opis projektu

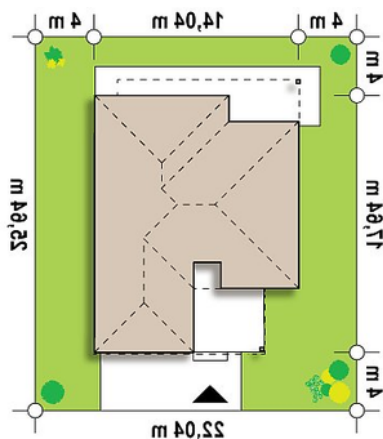
Zx100v1 to nowoczesny dom parterowy z garażem dwustanowiskowym i przestronną strefą dzienną. Tradycyjny wielospadowy dach skryty za azurową attyką jest alternatywą dla osób, które marzą o domu z płaskim dachem, ale wykluczają to ich warunki zabudowy. Jasny kolor elewacji i elementy z blachy perforowanej dodają bryle lekkości oraz niepowtarzalnego charakteru.

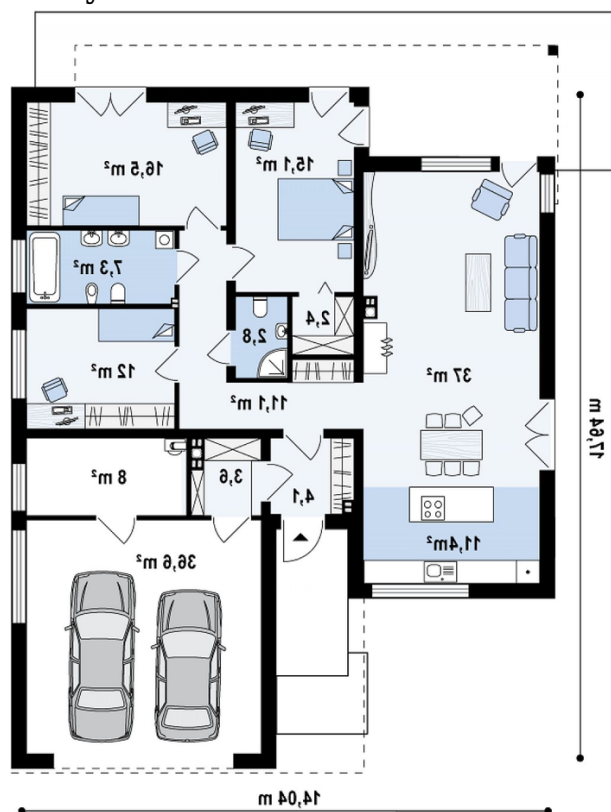
Ściany: gazobeton, ceramika, silikaty

Dach: dachówka, blachodachówka

Strop: więzary

Sytuacje



Rzuty

Parter 167.90 m²

Sień	4.10 m ²
Kuchnia	11.40 m ²
Garaż+pom. gosp.	48.20 m ²
Hol	11.10 m ²
Pokój	12.00 m ²
Łazienka	7.30 m ²
Pokój	16.50 m ²
Pokój	15.10 m ²
Garderoba	2.40 m ²
Łazienka	2.80 m ²
Salon+jadalnia	37.00 m ²