

Podstawowe informacje



Dane techniczne projektu

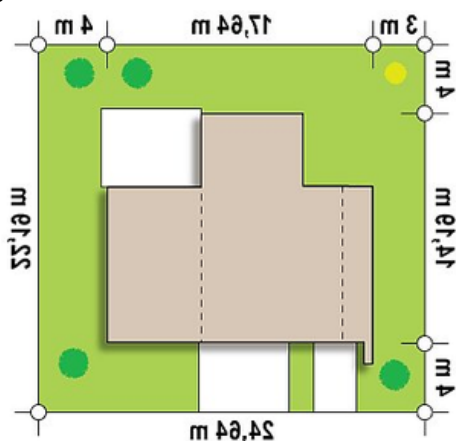
Całkowita powierzchnia	249.70 m²
Powierzchnia użytkowa	204.30 m²
Powierzchnia zabudowy	184.60 m²
Powierzchnia dachu	125.87 m²
Kubatura	707.29 m³
Wymiary budynku	17.64 x 14.19 m
Kąt nachylenia	2°
Wysokość budynku	7.10 m
Wymiary działki	24.64 x 22.19 m

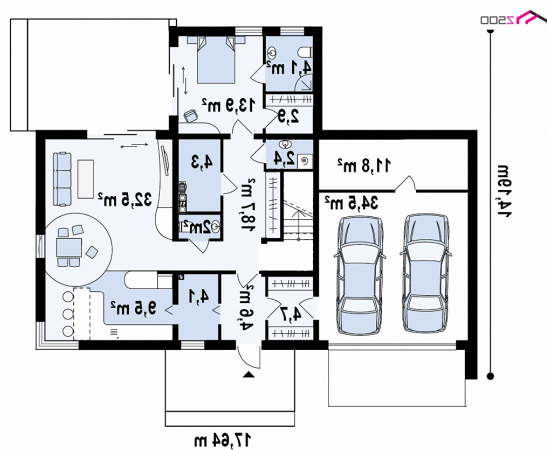
Opis projektu

Projekt domu nowoczesnego Zx46 GL2 wyróżnia się nowoczesną, kubiczną bryłą oraz detalami z jasnego kamienia.

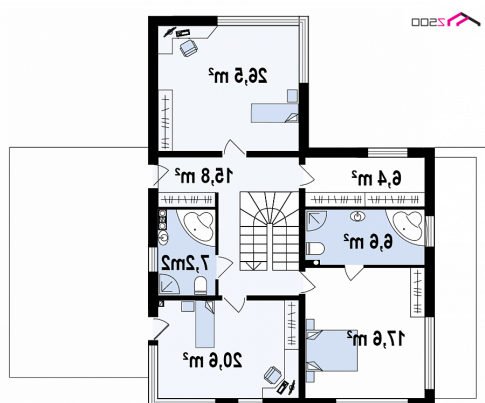
Wnętrze budynku kryje wygodny i przestronny dom. Parter domu ma prosty układ z klarowną strefą dzienną zawierającą salon z kominkiem, jadalnię oraz funkcjonalną kuchnię. Ta część domu otwiera się na ogród poprzez drzwi tarasowe. Wartością dodaną domu jest prywatne wyjście na ogród z komfortowej sypialni dla pary z własną garderobą i pokojem kąpielowym. Hol łączy ze sobą wszystkie pomieszczenia gospodarcze oraz pokoje. Na piętrze znalazły swoje miejsce trz...

Sytuacje



Rzuty

Parter 149.50 m²

Sień	4.60 m ²
Pokój	13.90 m ²
Garderoba	2.90 m ²
Łazienka	4.10 m ²
Garaż+pom. gosp.	46.30 m ²
Garderoba	4.70 m ²
Hol+schody	18.70 m ²
WC	2.00 m ²
Salon+jadalnia	32.50 m ²
Kuchnia	9.50 m ²
Spizarka	4.10 m ²
Pom. gosp.	4.30 m ²
Pralnia	2.40 m ²


Poddasze 100.20 m²

Hol	15.80 m ²
Pokój	26.50 m ²
Pokój	20.60 m ²
Pokój	17.60 m ²
Łazienka	6.60 m ²
Garderoba	6.40 m ²
Łazienka	7.20 m ²