

Podstawowe informacje



Dane techniczne projektu

Całkowita powierzchnia	166.80 m²
Powierzchnia użytkowa	136.59 m²
Powierzchnia zabudowy	123.40 m²
Powierzchnia dachu	177.76 m²
Kubatura	459.90 m³
Wymiary budynku	13.74 x 10.38 m
Kąt nachylenia	35°
Wysokość budynku	7.53 m
Wymiary działki	21.74 x 18.38 m

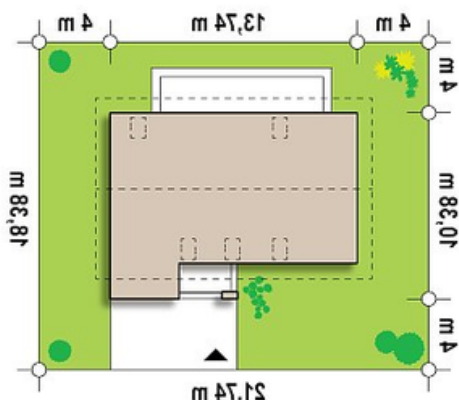


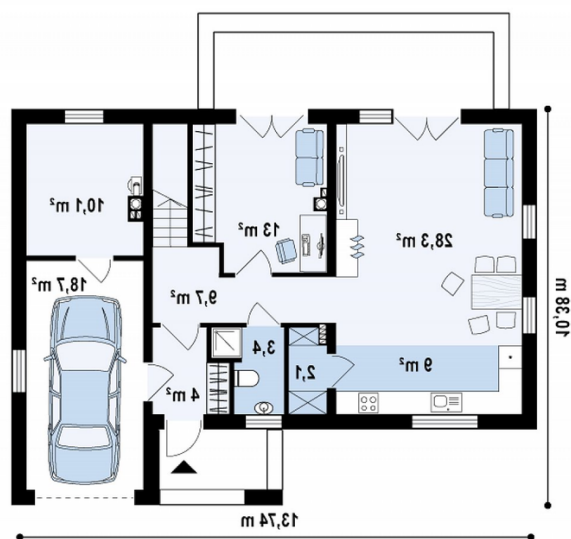
Opis projektu

Zx38v1 to zgrabny dom o prostej, energooszczędnej formie przekrytej dachem dwuspadowym. Wysunięty przed bryłę garaż z ciekawą formą zadaszenia tworzą atrakcyjną strefę wejściową.

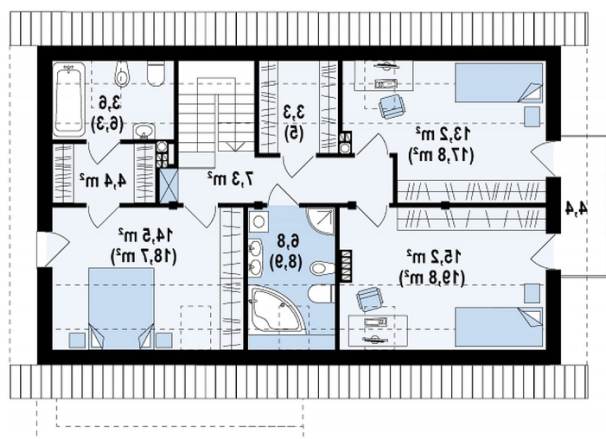
Część dzienna na parterze skupiona jest wokół centralnie umieszczonego kominka. Tworzą ją: salon z jadalnią oraz otwarta kuchnia z długim blatem roboczym i podręczną spiżarnią. Z holu dostępna jest łazienka z prysznicem i oknem oraz dodatkowy pokój. Może on w zależności od potrzeb pełnić funkcję sypialni, gabinetu lub pokoju dla gości. Progr...

Sytuacje



Rzuty

Parter 98.50 m²

Sień	4.10 m ²
Hol+schody	10.00 m ²
Łazienka	3.40 m ²
Spizarka	2.10 m ²
Kuchnia	8.80 m ²
Salon+jadalnia	28.30 m ²
Gabinet	13.00 m ²
Garaż+pom. gosp.	28.80 m ²


Poddasze 68.30 m²

Hol	7.30 m ²
Garderoba	3.30 m ²
Pokój	14.50 m ²
Pokój	13.20 m ²
Pokój	15.20 m ²
Łazienka	3.60 m ²
Łazienka	6.80 m ²
Garderoba	4.40 m ²