

Podstawowe informacje



Dane techniczne projektu

Całkowita powierzchnia	235.10 m²
Powierzchnia użytkowa	170.81 m²
Powierzchnia zabudowy	172.40 m²
Powierzchnia dachu	255.69 m²
Kubatura	463.79 m³
Wymiary budynku	18.68 x 10.68 m
Kąt nachylenia	30°
Wysokość budynku	9.55 m
Wymiary działki	25.68 x 18.68 m



Opis projektu

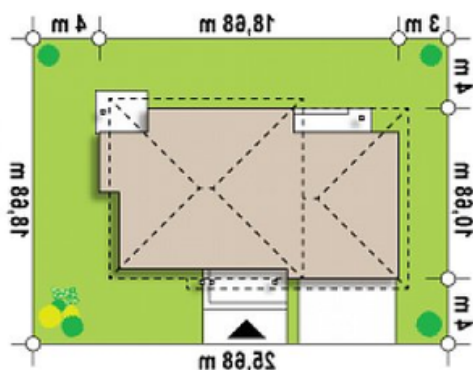
Wariant z garażem dwustanowiskowym.
Termin realizacji zamówienia - standardowy.

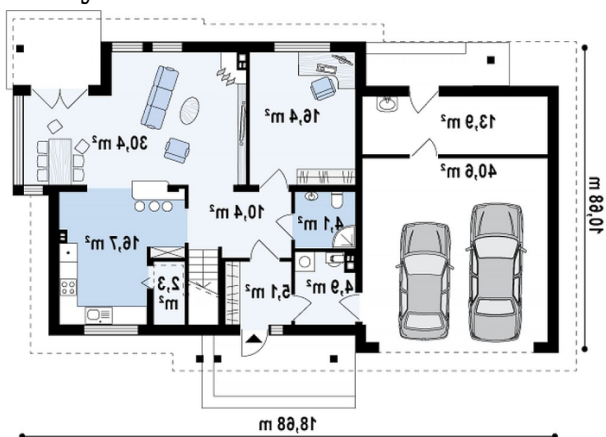
Ściany: gazobeton, ceramika, silikaty
Dach: dachówka, blachodachówka
Strop: betonowy gęstożebrowy Teriva, więzary

Elewacje

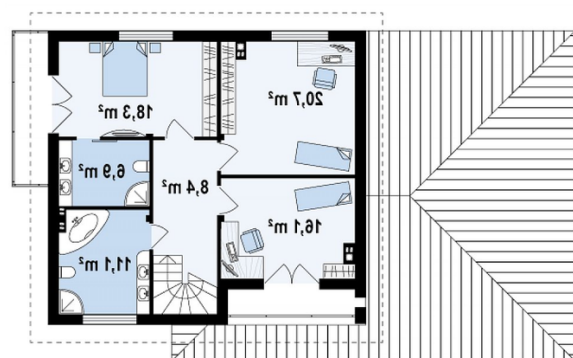


Sytuacje



Rzuty

Parter 143.60 m²

Sień	4.90 m ²
Hol	10.50 m ²
Kuchnia+spizarka	19.30 m ²
Salon+jadalnia	29.70 m ²
Pokój	16.90 m ²
Łazienka	4.40 m ²
Pom. gosp.	4.90 m ²
Garaż+pom. gosp.	53.00 m ²


Poddasze 91.50 m²

Loggia	3.70 m ²
Hol	8.40 m ²
Balkon	6.30 m ²
Pokój	16.10 m ²
Pokój	20.70 m ²
Pokój	18.30 m ²
Łazienka	7.00 m ²
Łazienka	11.00 m ²