

Podstawowe informacje



Dane techniczne projektu

Całkowita powierzchnia	118.80 m²
Powierzchnia użytkowa	118.80 m²
Powierzchnia zabudowy	202 m²
Powierzchnia dachu	296.17 m²
Kubatura	440 m³
Wymiary budynku	20.22 x 11.30 m
Kąt nachylenia	30°
Wysokość budynku	7.02 m
Wymiary działki	28.22 x 19.30 m

Opis projektu

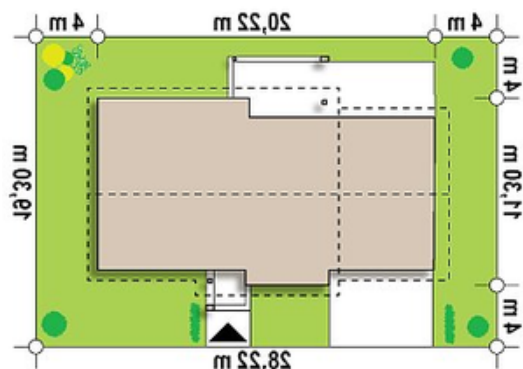
Ściany: gazobeton, ceramika, silikaty
 Dach: dachówka, blachodachówka
 Strop: więzary

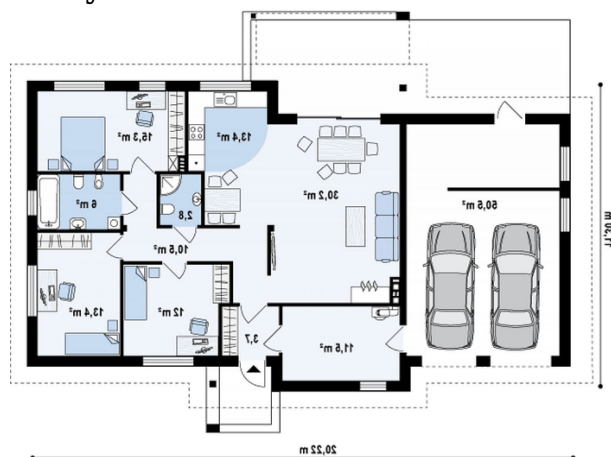


Elewacje



Sytuacje



Rzuty

Parter 118.80 m²

Sień	3.70 m ²
Łazienka	6.00 m ²
Garaż	50.50 m ²
Hol	10.50 m ²
Pom. gosp.	11.50 m ²
Salon+jadalnia	30.20 m ²
Kuchnia	13.40 m ²
Łazienka	2.80 m ²
Pokój	12.00 m ²
Pokój	13.40 m ²
Pokój	15.30 m ²