

Podstawowe informacje



Dane techniczne projektu

Całkowita powierzchnia	194.10 m²
Powierzchnia użytkowa	158.04 m²
Powierzchnia dachu	239.50 m²
Wymiary budynku	14.04 x 12.24 m
Kąt nachylenia	37°
Wysokość budynku	8.34 m
Wymiary działki	22.04 x 20.24 m

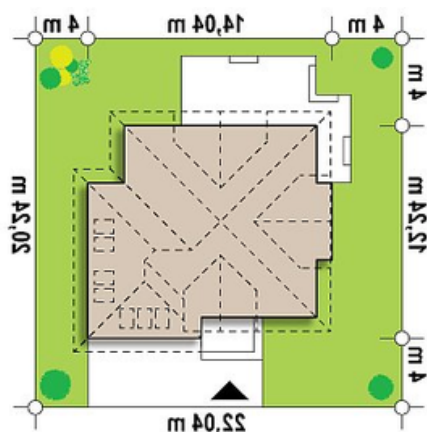
Opis projektu

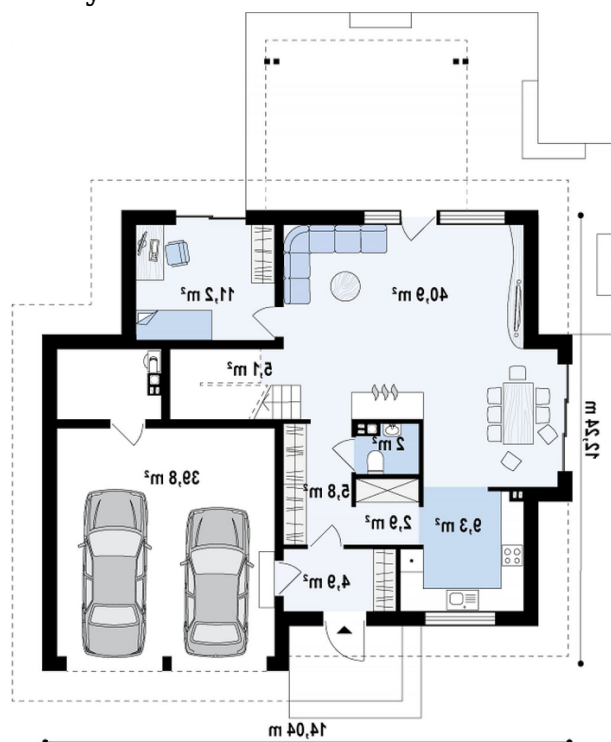
Ściany: gazobeton, ceramika, silikaty
 Dach: dachówka, blachodachówka
 Strop: betonowy gęstożebrowy Teriva

Elewacje

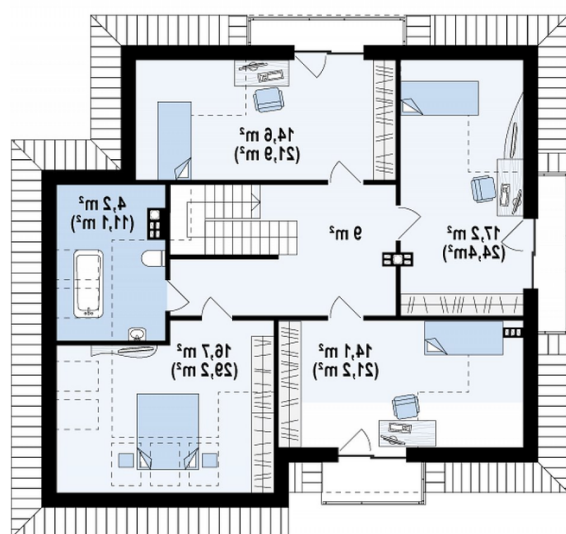


Sytuacje



Rzuty

Parter 121.90 m²

Salon+jadalnia	40.90 m ²
Kuchnia	9.30 m ²
Spizarka	2.90 m ²
Sień	4.90 m ²
Łazienka	2.00 m ²
Hol	5.80 m ²
Hol	5.10 m ²
Garaż+pom. gosp.	39.80 m ²
Pokój	11.20 m ²


Poddasze 72.20 m²

Hol	8.50 m ²
Pokój	16.80 m ²
Pokój	14.40 m ²
Pokój	15.50 m ²
Pokój	13.60 m ²
Łazienka	3.40 m ²