

Podstawowe informacje



Dane techniczne projektu

Całkowita powierzchnia	106 m²
Powierzchnia użytkowa	98.46 m²
Powierzchnia zabudowy	108.30 m²
Powierzchnia dachu	132.60 m²
Kubatura	343.60 m³
Wymiary budynku	13.78 x 8.84 m
Kąt nachylenia	35°
Wysokość budynku	7.25 m
Wymiary działki	20.78 x 16.84 m

Opis projektu

Wariant projektu z210 z garażem jedno stanowiskowym i kotłownią z lewej strony oraz tarasem nad. Powiększona kuchnia, dodatkowe pomieszczenie gospodarcze na parterze-pralnia.

Ściany: gazobeton, ceramika, silikaty

Dach: dachówka, blachodachówka

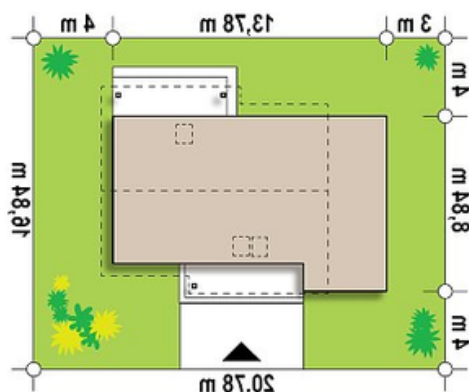
Strop: betonowy gęstożebrowy Teriva

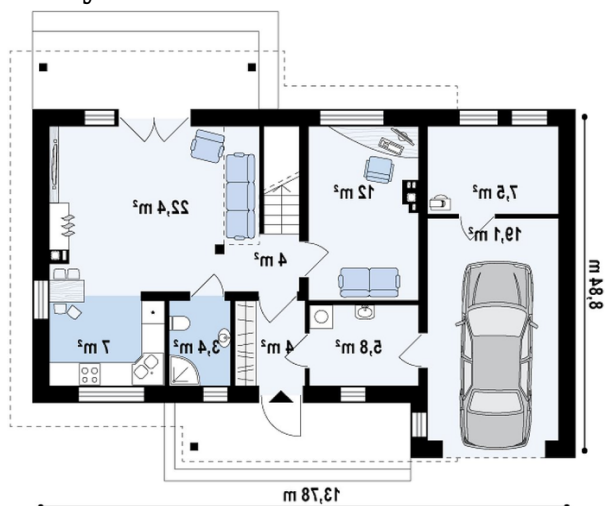


Elewacje

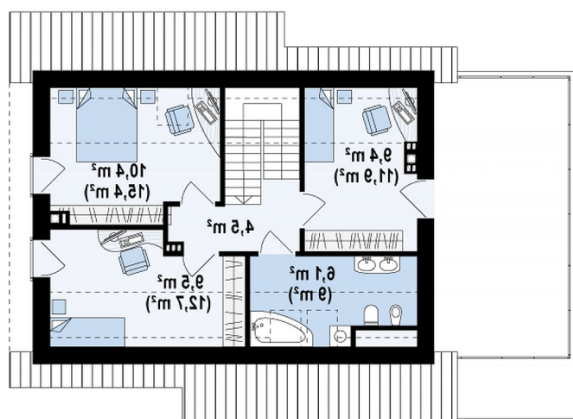


Sytuacje



Rzuty

Parter 66.10 m²

Sień	4.00 m ²
Hol+schody	4.00 m ²
Łazienka	3.40 m ²
Salon+jadalnia	22.40 m ²
Kuchnia	7.00 m ²
Pokój	12.00 m ²
Garaż+pom. gosp.	7.50 m ²
Pralnia	5.80 m ²
Garaż	19.20 m ²


Poddasze 39.90 m²

Hol	4.50 m ²
Pokój	10.40 m ²
Pokój	9.40 m ²
Łazienka	6.10 m ²
Pokój	9.50 m ²