

## Podstawowe informacje



## Dane techniczne projektu

<b>Całkowita powierzchnia</b>	<b>98.60 m<sup>2</sup></b>
<b>Powierzchnia użytkowa</b>	<b>98.66 m<sup>2</sup></b>
<b>Powierzchnia zabudowy</b>	<b>75.70 m<sup>2</sup></b>
<b>Powierzchnia dachu</b>	<b>133.57 m<sup>2</sup></b>
<b>Kubatura</b>	<b>273.40 m<sup>3</sup></b>
<b>Wymiary budynku</b>	<b>10.18 x 7.44 m</b>
<b>Kąt nachylenia</b>	<b>35°</b>
<b>Wysokość budynku</b>	<b>7.20 m</b>
<b>Wymiary działki</b>	<b>17.18 x 15.44 m</b>



## Opis projektu

projekt dostępny w 21 dni

Ściany: gazobeton, ceramika, silikaty

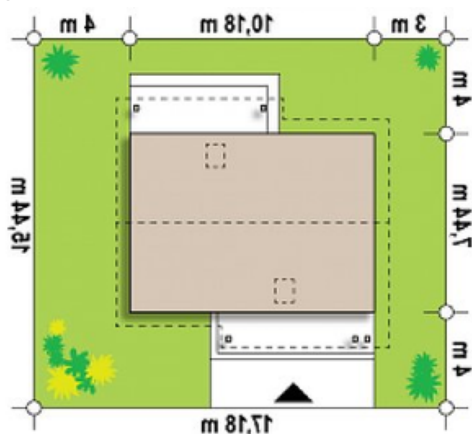
Dach: dachówka, blachodachówka

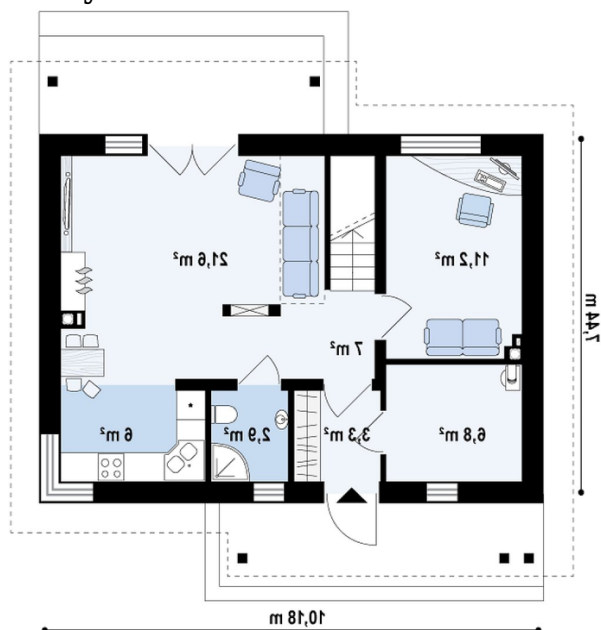
Strop: betonowy gęstożebrowy Teriva

## Elewacje

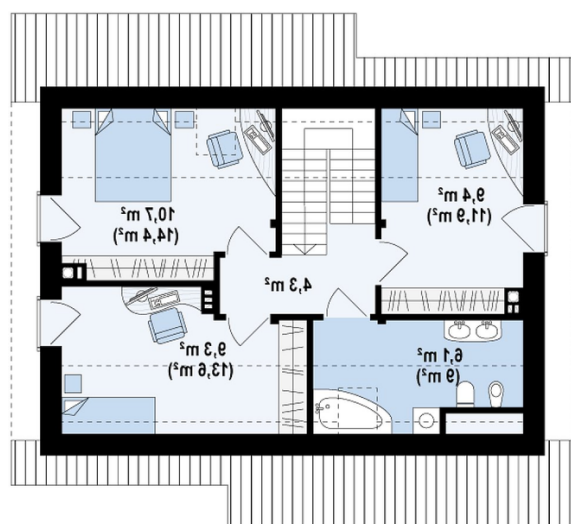


## Sytuacje



**Rzuty**

**Parter 58.80 m<sup>2</sup>**

Sięń	4.00 m <sup>2</sup>
Hol	4.00 m <sup>2</sup>
Łazienka	3.40 m <sup>2</sup>
Salon+jadalnia	22.40 m <sup>2</sup>
Kuchnia	7.00 m <sup>2</sup>
Pokój	11.20 m <sup>2</sup>
Pom. gosp.	6.80 m <sup>2</sup>


**Poddasze 39.80 m<sup>2</sup>**

Hol	4.30 m <sup>2</sup>
Pokój	10.70 m <sup>2</sup>
Pokój	9.30 m <sup>2</sup>
Łazienka	6.10 m <sup>2</sup>
Pokój	9.40 m <sup>2</sup>