

Podstawowe informacje



Dane techniczne projektu

Całkowita powierzchnia	126.60 m²
Powierzchnia użytkowa	126.54 m²
Powierzchnia zabudowy	215.30 m²
Powierzchnia dachu	298.55 m²
Kubatura	335.30 m³
Wymiary budynku	15.84 x 17.64 m
Kąt nachylenia	25°
Wysokość budynku	6.47 m
Wymiary działki	23.84 x 25.64 m



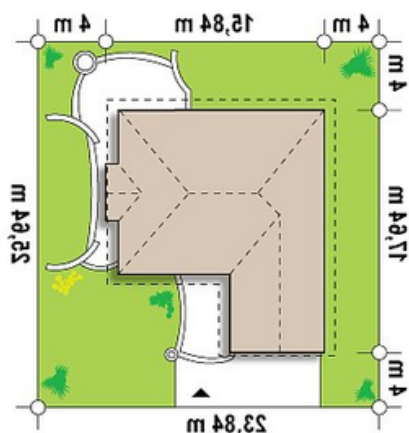
Opis projektu

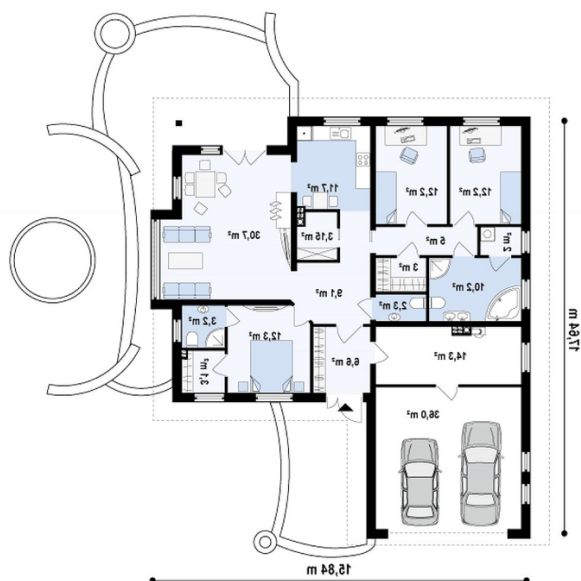
Ściany: gazobeton, ceramika, silikaty
 Dach: dachówka, blachodachówka
 Strop: betonowy gęstożebrowy Teriva

Elewacje



Sytuacje



Rzuty

Parter 126.60 m²

Salon	30.70 m ²
Pokój	12.30 m ²
Łazienka	10.20 m ²
Sień	6.60 m ²
Spizarka	3.10 m ²
Garderoba	2.90 m ²
Garderoba	3.10 m ²
Garaż	50.30 m ²
Kuchnia	11.70 m ²
Pralnia	2.00 m ²
Hol	9.10 m ²
Hol	5.00 m ²
WC	2.30 m ²
WC	3.20 m ²
Pokój	12.20 m ²
Pokój	12.20 m ²