

## Podstawowe informacje



## Dane techniczne projektu

<b>Całkowita powierzchnia</b>	<b>74.50 m<sup>2</sup></b>
<b>Powierzchnia użytkowa</b>	<b>133.07 m<sup>2</sup></b>
<b>Powierzchnia zabudowy</b>	<b>117.55 m<sup>2</sup></b>
<b>Powierzchnia dachu</b>	<b>198.66 m<sup>2</sup></b>
<b>Kubatura</b>	<b>444.61 m<sup>3</sup></b>
<b>Wymiary budynku</b>	<b>13.78 x 8.84 m</b>
<b>Kąt nachylenia</b>	<b>40°</b>
<b>Wysokość budynku</b>	<b>8.07 m</b>
<b>Wymiary działki</b>	<b>21.78 x 16.84 m</b>



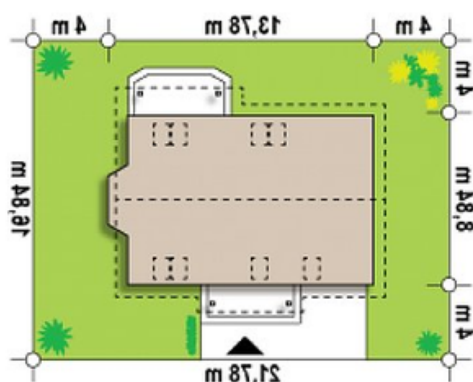
## Opis projektu

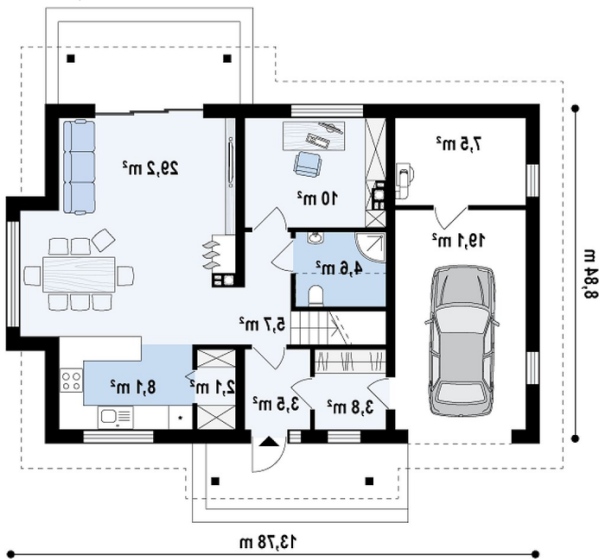
Ściany: gazobeton, ceramika, silikaty  
Dach: dachówka, blachodachówka  
Strop: betonowy gęstożebrowy Teriva

## Elewacje

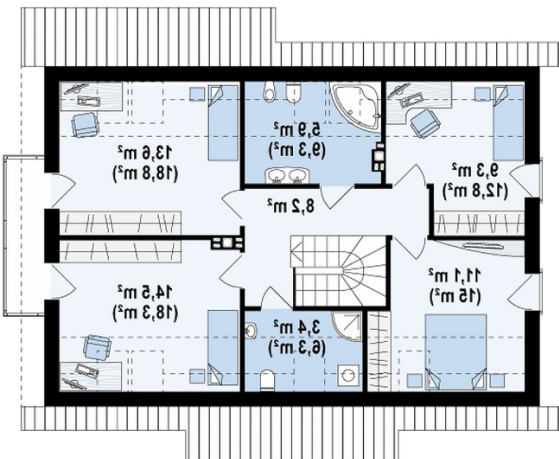


## Sytuacje



**Rzuty**

**Parter 74.50 m<sup>2</sup>**

Hol+schody	5.70 m <sup>2</sup>
Garaż+pom. gosp.	7.50 m <sup>2</sup>
Salon+jadalnia	29.20 m <sup>2</sup>
Sień	3.50 m <sup>2</sup>
Garderoba	3.80 m <sup>2</sup>
Spizarka	2.10 m <sup>2</sup>
Kuchnia	8.10 m <sup>2</sup>
Łazienka	4.60 m <sup>2</sup>
Gabinet	10.00 m <sup>2</sup>
Garaż	19.20 m <sup>2</sup>


**Poddasze 0 m<sup>2</sup>**

Hol	0.00 m <sup>2</sup>
Łazienka	0.00 m <sup>2</sup>
Łazienka	0.00 m <sup>2</sup>
Pokój	0.00 m <sup>2</sup>
Pokój	0.00 m <sup>2</sup>
Pokój	0.00 m <sup>2</sup>
Pokój	0.00 m <sup>2</sup>