

## Podstawowe informacje



## Dane techniczne projektu

<b>Całkowita powierzchnia</b>	<b>94.10 m<sup>2</sup></b>
<b>Powierzchnia użytkowa</b>	<b>93.70 m<sup>2</sup></b>
<b>Powierzchnia zabudowy</b>	<b>71.70 m<sup>2</sup></b>
<b>Powierzchnia dachu</b>	<b>130.28 m<sup>2</sup></b>
<b>Kubatura</b>	<b>258.34 m<sup>3</sup></b>
<b>Wymiary budynku</b>	<b>7.44 x 9.84 m</b>
<b>Kąt nachylenia</b>	<b>40°</b>
<b>Wysokość budynku</b>	<b>7.71 m</b>
<b>Wymiary działki</b>	<b>13.44 x 17.84 m</b>



## Opis projektu

Z174 to zgrabny dom piętrowy z dwuspadowym dachem. Detale wykończeniowe sprawiają, że dom pomimo prostej bryły, nabiera ciekawego wyglądu.

Na parterze zlokalizowano salon z dużymi przeszkleniami, który częściowo połączony jest z kuchnią. Znajduje się tu również wc, gabinet, duże pomieszczenie gospodarcze oraz sień z miejscem na szafę. Piętro to strefa nocna domowników. Zaprojektowano tu trzy spore sypialnie oraz łazienkę.

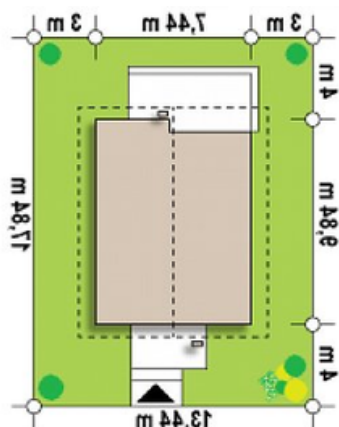
Z174 to funkcjonalny i przyjemny w wyglądzie projekt domu. Idealnie nada się dla czteroosobowej rodziny.

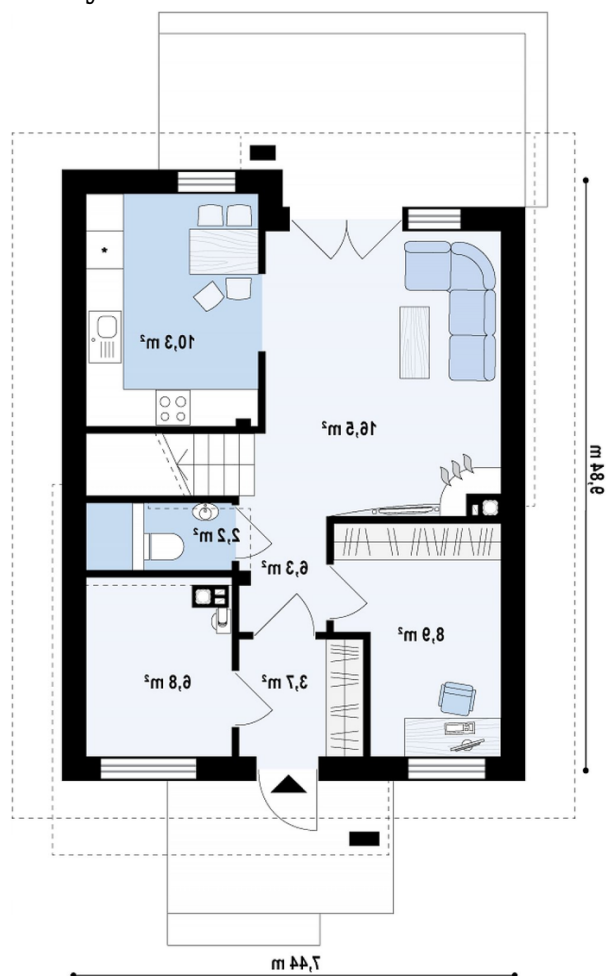
...

## Elewacje

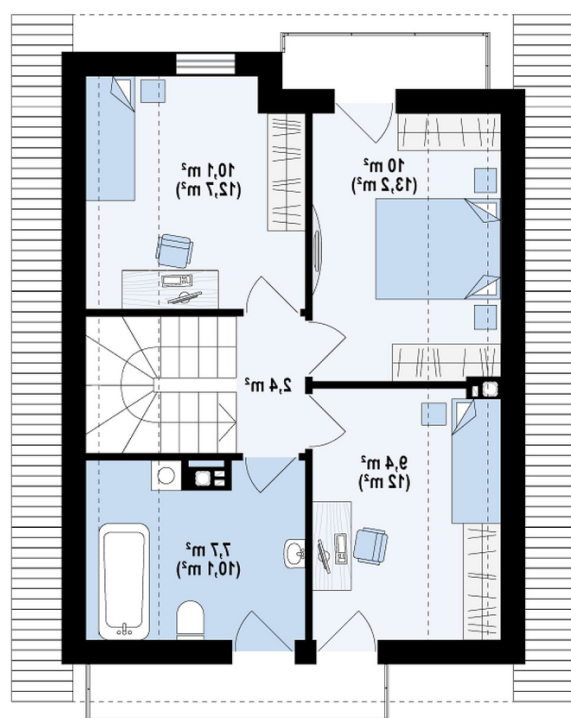


## Sytuacje



**Rzuty**

**Parter 54.50 m<sup>2</sup>**

Salon	16.60 m <sup>2</sup>
WC	2.50 m <sup>2</sup>
Pom. gosp.	6.00 m <sup>2</sup>
Sień	3.90 m <sup>2</sup>
Hol+schody	6.30 m <sup>2</sup>
Gabinet	8.90 m <sup>2</sup>
Kuchnia	10.30 m <sup>2</sup>


**Poddasze 39.60 m<sup>2</sup>**

Pokój	9.80 m <sup>2</sup>
Pokój	9.50 m <sup>2</sup>
Łazienka	7.80 m <sup>2</sup>
Hol	2.40 m <sup>2</sup>
Pokój	10.10 m <sup>2</sup>