

Podstawowe informacje



Dane techniczne projektu

Całkowita powierzchnia	107.10 m²
Powierzchnia użytkowa	106.53 m²
Powierzchnia zabudowy	109.88 m²
Powierzchnia dachu	175.63 m²
Kubatura	366.79 m³
Wymiary budynku	14.10 x 8.48 m
Kąt nachylenia	38°
Wysokość budynku	7.72 m
Wymiary działki	21.10 x 16.48 m



Opis projektu

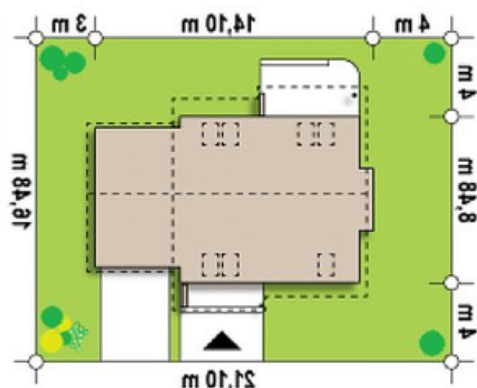
Wariant z garażem po prawej stronie.

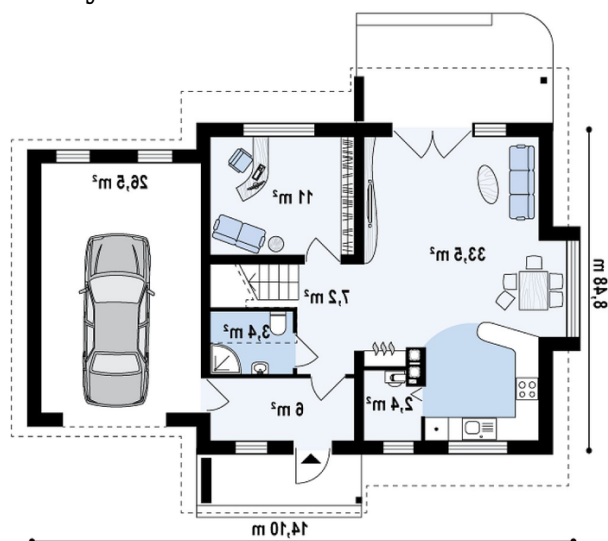
Ściany: gazobeton, ceramika, silikaty
 Dach: dachówka, blachodachówka, blacha
 Strop: betonowy gęstożebrowy Teriva

Elewacje

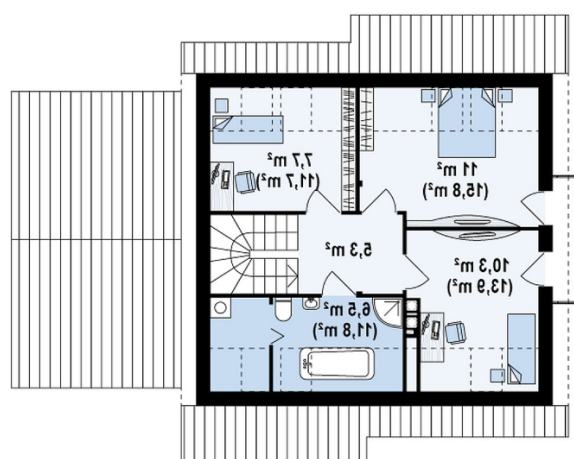


Sytuacje



Rzuty

Parter 63.80 m²

Sień	6.10 m ²
Hol+schody	7.20 m ²
Salon+kuchnia	33.60 m ²
Pom. gosp.	2.40 m ²
Pokój	11.10 m ²
WC	3.40 m ²
Garaż	26.60 m ²


Poddasze 43.30 m²

Hol	5.30 m ²
Balkon	2.60 m ²
Pokój	10.30 m ²
Pokój	10.90 m ²
Pokój	7.70 m ²
Łazienka	6.50 m ²