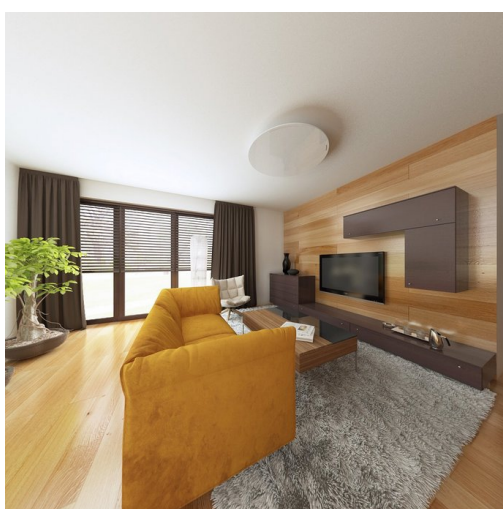


Podstawowe informacje



Dane techniczne projektu

Całkowita powierzchnia	98 m²
Powierzchnia użytkowa	95.67 m²
Powierzchnia zabudowy	106.35 m²
Powierzchnia dachu	172.53 m²
Kubatura	344.40 m³
Wymiary budynku	14.38 x 7.98 m
Kąt nachylenia	40°
Wysokość budynku	7.14 m
Wymiary działki	21.38 x 15.98 m



Opis projektu

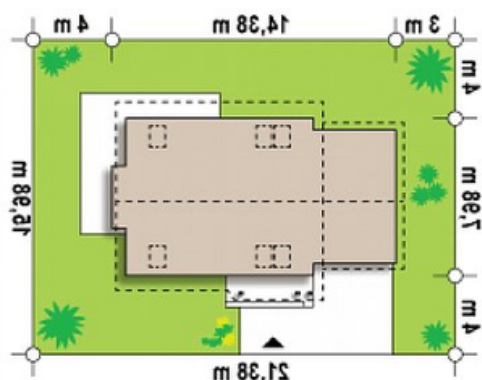
Podwariant z garażem jednostanowiskowym po lewej stronie z dachem dwuspadowym. Doprojektowany garaż jest w wersji tzw. "1+1", czyli większy niż standardowy na jedno miejsce postojowe. Sam garaż usytuowano symetrycznie względem ściany bocznej budynku. W garażu można wygospodarować dodatkowe miejsce na przyrządy ogrodnicze bądź spiżarkę. W projekcie przewidziano bezpośrednie przejście z sieni do garażu. Technologia murowana.

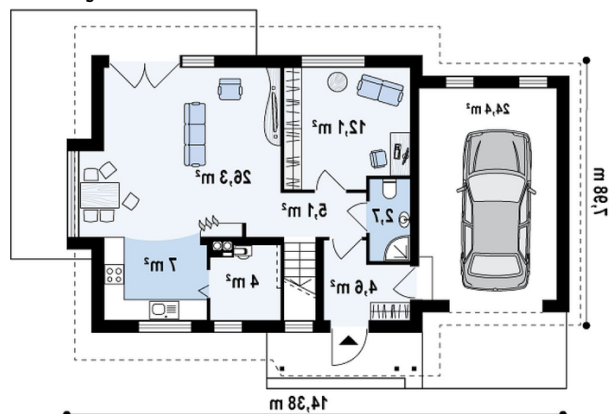
Ściany: gazobeton, ceramika, silikaty
 Dach: dachówka, blachodachówka
 Strop: beton...

Elewacje

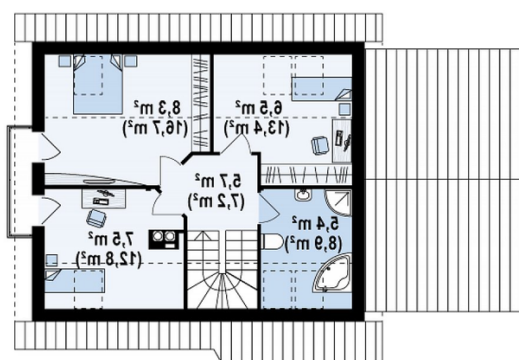


Sytuacje



Rzuty

Parter 62.30 m²

Kuchnia	7.00 m ²
Sień	4.80 m ²
Hol+schody	5.10 m ²
Salon+jadalnia	26.60 m ²
Pom. gosp.	4.00 m ²
Pokój	12.10 m ²
WC	2.70 m ²
Garaż	24.40 m ²


Poddasze 35.70 m²

Pokój	8.70 m ²
Balkon	2.20 m ²
Hol	4.60 m ²
Pokój	7.80 m ²
Pokój	6.80 m ²
Łazienka	5.60 m ²