

Podstawowe informacje



Dane techniczne projektu

Całkowita powierzchnia	202 m ²
Powierzchnia użytkowa	121.41 m ²
Powierzchnia zabudowy	176.43 m ²
Powierzchnia dachu	281.63 m ²
Kubatura	652 m ³
Wymiary budynku	19.38 x 10.08 m
Kąt nachylenia	35°
Wysokość budynku	7.24 m
Wymiary działki	26.38 x 18.08 m



Opis projektu

Podwariant w wersji odbicia lustrzanego z garażem po prawej stronie.

Ściany: gazobeton, ceramika, silikaty

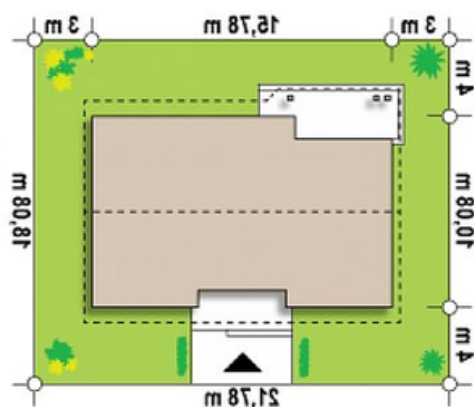
Dach: dachówka, blachodachówka

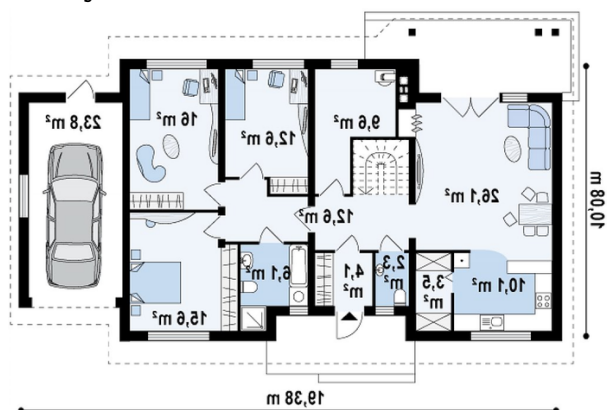
Strop: betonowy gęstożebrowy Teriva

Elewacje

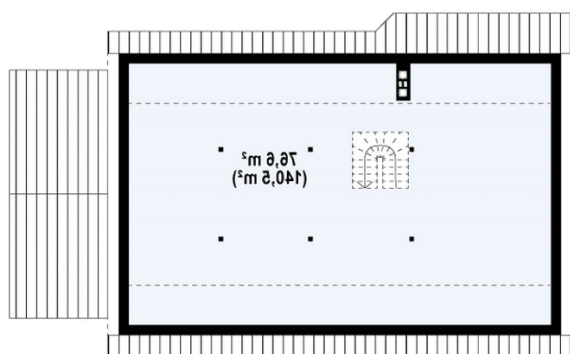


Sytuacje



Rzuty

Parter 125.40 m²

Sień	3.90 m ²
Łazienka	6.10 m ²
Garaż	23.40 m ²
Schody - opcja	4.00 m ²
Spizarka	3.50 m ²
Schówek	4.00 m ²
Hol	12.00 m ²
WC	2.30 m ²
Kuchnia	10.10 m ²
Salon+jadalnia	26.20 m ²
Pom. gosp.	9.70 m ²
Pokój	12.20 m ²
Pokój	15.80 m ²
Pokój	15.60 m ²


Poddasze 76.60 m²

Strych (opcja)	76.60 m ²
----------------	----------------------