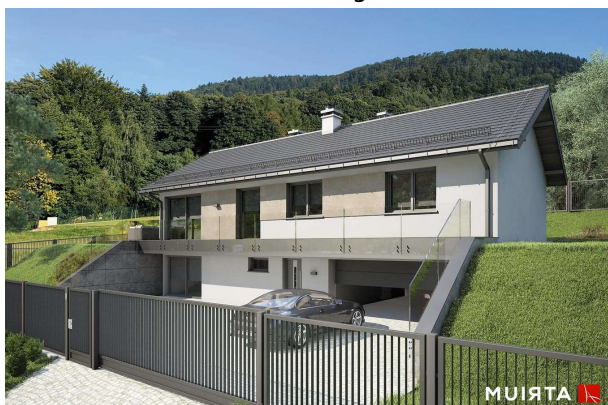


## Podstawowe informacje



## Dane techniczne projektu

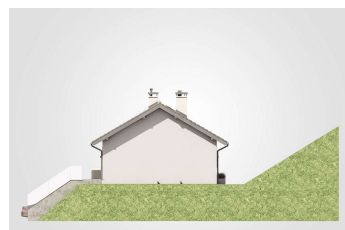
<b>Całkowita powierzchnia</b>	<b>267.95 m<sup>2</sup></b>
<b>Powierzchnia użytkowa</b>	<b>102.35 m<sup>2</sup></b>
<b>Powierzchnia zabudowy</b>	<b>134.80 m<sup>2</sup></b>
<b>Powierzchnia dachu</b>	<b>198.10 m<sup>2</sup></b>
<b>Kubatura</b>	<b>1 m<sup>3</sup></b>
<b>Wymiary budynku</b>	<b>16.85 x 8 m</b>
<b>Kąt nachylenia</b>	<b>30°</b>
<b>Wysokość budynku</b>	<b>8.48 m</b>
<b>Wymiary działki</b>	<b>23.85 x 16 m</b>



## Opis projektu

Prosty w formie projekt domu parterowego z piwnicą, idealny na działki o dużym nachyleniu terenu. Bryłę budynku wieńczy dwuspadowy dach, pokryty grafitową dachówką typu tegalit. Jasna elewacja bardzo dobrze łączy się beżowymi akcentami oraz ze szklaną balustradą, podkreślającą nowoczesny charakter bryły budynku. Program piwnicy obejmuje przestronny przedsiónek z miejscem na szafy, pomieszczenie rekreacyjne, które można przeznaczyć na domowe kino i siłownię, dużą kotłownię z pralnią oraz dwustanowiskowy garaż. Na parterze mieszczą się strefa dzienna i sypialna. Ta pierwsza obejmuje zaprojektowa...

## Elewacje



**Rzuty**