

Podstawowe informacje



Dane techniczne projektu

Całkowita powierzchnia	167.70 m²
Powierzchnia użytkowa	123.09 m²
Powierzchnia zabudowy	204.30 m²
Powierzchnia dachu	281.85 m²
Kubatura	452.40 m³
Wymiary budynku	14.04 x 17.64 m
Kąt nachylenia	25°
Wysokość budynku	6.99 m
Wymiary działki	22.04 x 25.64 m



Opis projektu

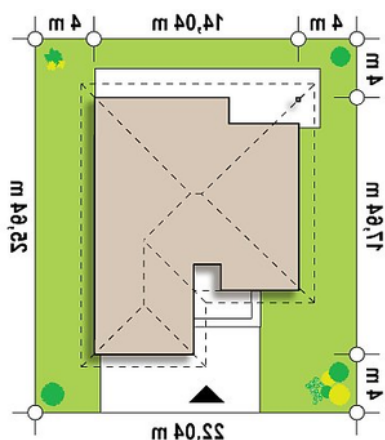
Wariant z zadaszonym tarasem od strony salonu. Zmiana dotyczą geometrii dachu.

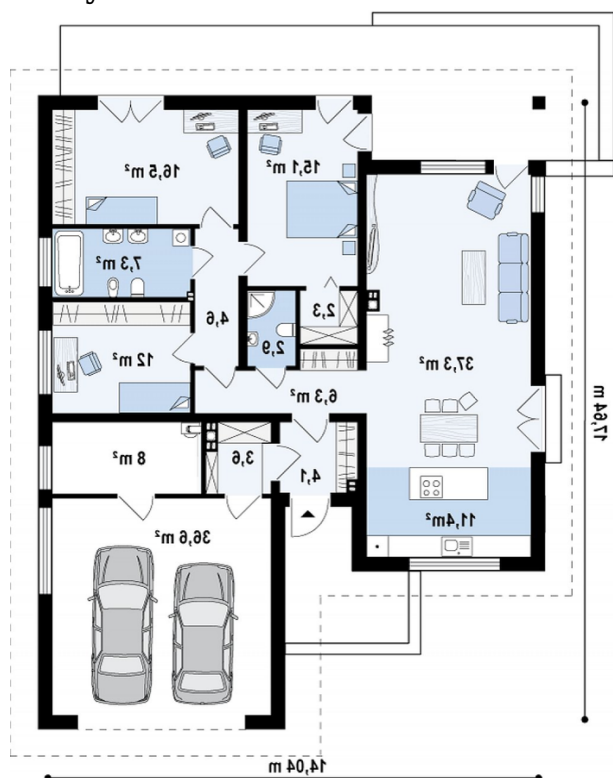
Ściany: gazobeton, ceramika, silikaty
 Dach: dachówka, blachodachówka
 Strop: betonowy gęstożebrowy Teriva

Elewacje



Sytuacje



Rzuty

Parter 167.70 m²

Garaż+pom. gosp.	44.60 m ²
Pokój	12.00 m ²
Hol	4.60 m ²
Łazienka	2.90 m ²
Schowek	3.60 m ²
Garderoba	2.30 m ²
Pokój	15.10 m ²
Pokój	16.50 m ²
Łazienka	7.30 m ²
Salon+jadalnia	37.00 m ²
Kuchnia	11.40 m ²
Hol	6.30 m ²
Sień	4.10 m ²