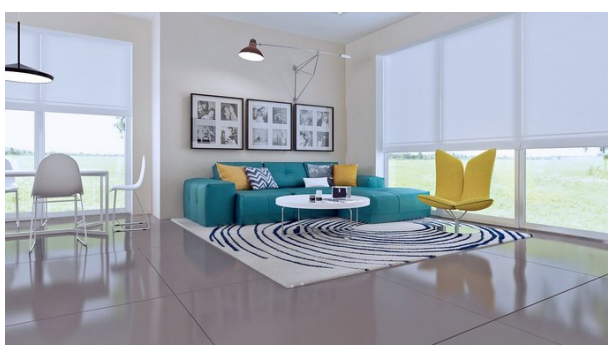


Podstawowe informacje



Dane techniczne projektu

Całkowita powierzchnia	145 m²
Powierzchnia użytkowa	144.96 m²
Powierzchnia zabudowy	124.66 m²
Powierzchnia dachu	213.96 m²
Kubatura	466.57 m³
Wymiary budynku	14.94 x 9.02 m
Kąt nachylenia	40°
Wysokość budynku	8.15 m
Wymiary działki	22.94 x 17.02 m

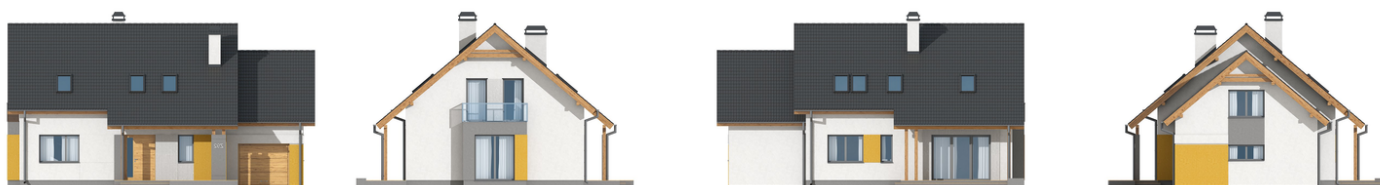


Opis projektu

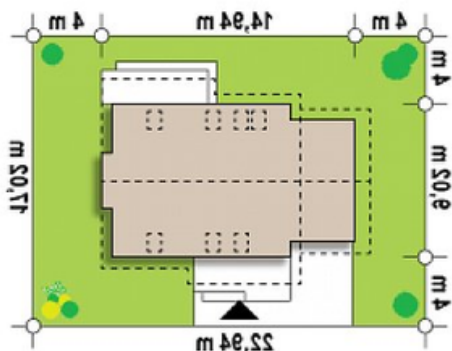
Z92GL to wariant projektu z92 z zaprojektowanym garażem jednostanowiskowym z lewej strony. Atutem jest dodatkowa przestrzeń nad garażem, dostępna ze spocznika schodów, którą w razie potrzeby można zaadaptować na np. dodatkowy pokój. Dom ogrzewany jest piecem na ekogroszek.

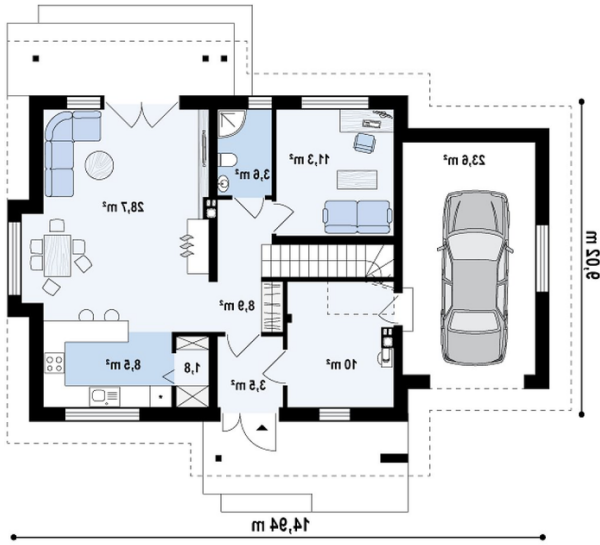
Ściany: gazobeton, ceramika, silikaty
 Dach: dachówka, blachodachówka
 Strop: betonowy gęstożebrowy Teriva

Elewacje

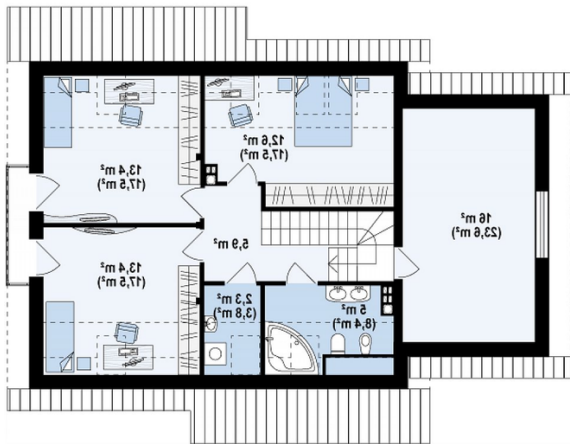


Sytuacje



Rzuty

Parter 76.20 m²

Sień	3.50 m ²
Spizarka	1.80 m ²
Kuchnia	8.50 m ²
Salon+jadalnia	28.70 m ²
Hol+schody	8.80 m ²
Łazienka	3.60 m ²
Pokój	11.30 m ²
Pom. gosp.	10.00 m ²
Garaż	23.60 m ²


Poddasze 68.80 m²

Łazienka	5.10 m ²
Pokój	12.60 m ²
Pralnia	2.30 m ²
Strych	16.00 m ²
Pokój	13.40 m ²
Pokój	13.40 m ²
Hol	6.00 m ²