

Podstawowe informacje



Dane techniczne projektu

Całkowita powierzchnia	125 m²
Powierzchnia użytkowa	111.99 m²
Powierzchnia zabudowy	193.41 m²
Powierzchnia dachu	267.67 m²
Kubatura	443 m³
Wymiary budynku	20.88 x 9.78 m
Kąt nachylenia	28°
Wysokość budynku	6.45 m
Wymiary działki	26.88 x 17.78 m



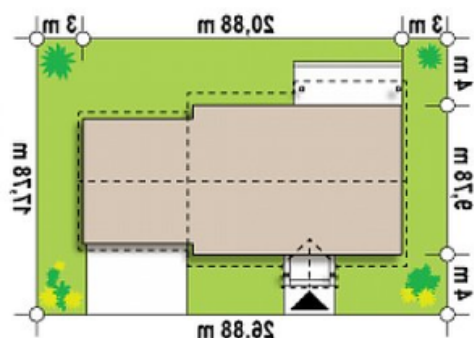
Opis projektu

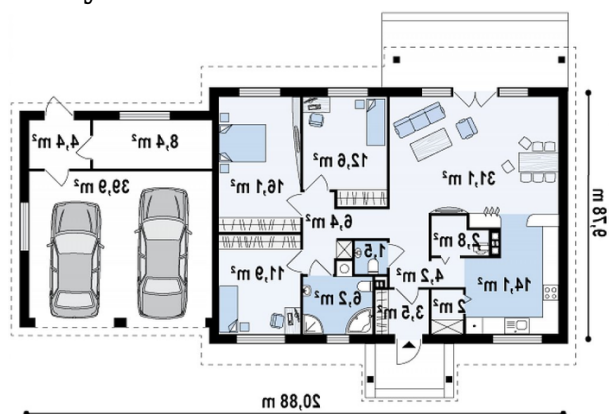
Ściany: gazobeton, ceramika, silikaty
 Dach: dachówka, blachodachówka
 Strop: drewniany, więzary

Elewacje



Sytuacje



Rzuty

Parter 125 m²

Sień	3.50 m ²
Łazienka	6.20 m ²
WC	1.60 m ²
Spizarka	2.00 m ²
Garaż	39.00 m ²
Pomieszczenie gospodarcze	4.40 m ²
Pomieszczenie gospodarcze	8.40 m ²
Hol	6.40 m ²
Kuchnia	14.30 m ²
Salon+jadalnia	30.50 m ²
Pom. gosp.	2.90 m ²
Hol	4.20 m ²
Pokój	12.60 m ²
Pokój	16.10 m ²
Pokój	11.90 m ²