

## Podstawowe informacje



## Dane techniczne projektu

<b>Całkowita powierzchnia</b>	<b>112 m<sup>2</sup></b>
<b>Powierzchnia użytkowa</b>	<b>111.79 m<sup>2</sup></b>
<b>Powierzchnia zabudowy</b>	<b>171.90 m<sup>2</sup></b>
<b>Powierzchnia dachu</b>	<b>255.45 m<sup>2</sup></b>
<b>Kubatura</b>	<b>385 m<sup>3</sup></b>
<b>Wymiary budynku</b>	<b>17.58 x 9.78 m</b>
<b>Kąt nachylenia</b>	<b>28°</b>
<b>Wysokość budynku</b>	<b>6.45 m</b>
<b>Wymiary działki</b>	<b>23.58 x 17.78 m</b>



## Opis projektu

Wariant z garażem po lewej stronie

Ściany: gazobeton, ceramika, silikaty

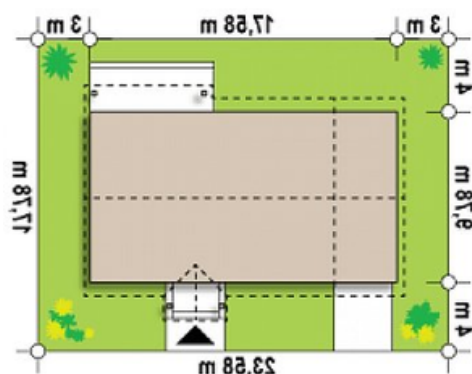
Dach: dachówka, blachodachówka

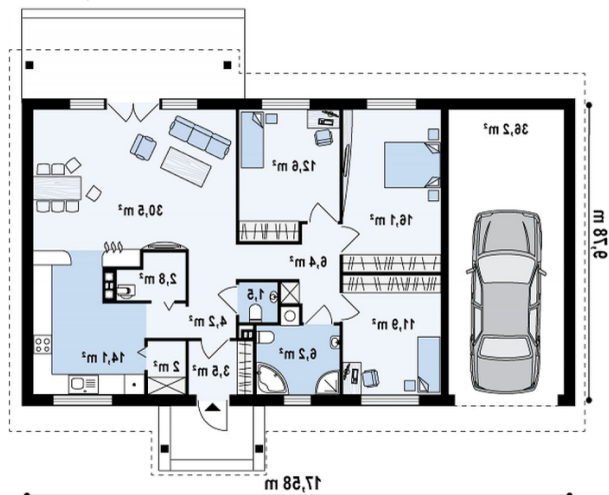
Strop: drewniany, więzary

## Elewacje



## Sytuacje



**Rzuty**

**Parter 112 m<sup>2</sup>**

Sień	3.50 m <sup>2</sup>
Łazienka	6.20 m <sup>2</sup>
WC	1.60 m <sup>2</sup>
Spizarka	2.00 m <sup>2</sup>
Garaż	33.20 m <sup>2</sup>
Hol	4.20 m <sup>2</sup>
Kuchnia	14.10 m <sup>2</sup>
Salon+jadalnia	30.50 m <sup>2</sup>
Pom. gosp.	2.90 m <sup>2</sup>
Hol	6.40 m <sup>2</sup>
Pokój	12.60 m <sup>2</sup>
Pokój	16.10 m <sup>2</sup>
Pokój	11.90 m <sup>2</sup>