

Podstawowe informacje

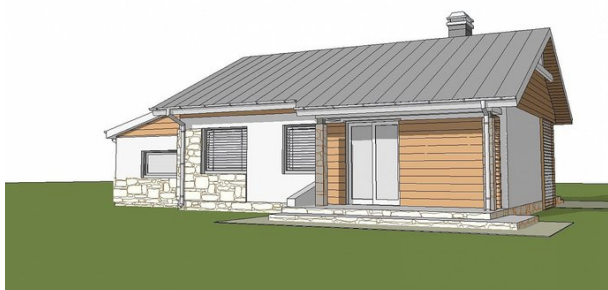


Dane techniczne projektu

Całkowita powierzchnia	70.90 m²
Powierzchnia użytkowa	70.83 m²
Powierzchnia zabudowy	111.93 m²
Powierzchnia dachu	166.81 m²
Kubatura	244.97 m³
Wymiary budynku	13.98 x 8.88 m
Kąt nachylenia	25°
Wysokość budynku	5.67 m
Wymiary działki	19.98 x 16.88 m

Opis projektu

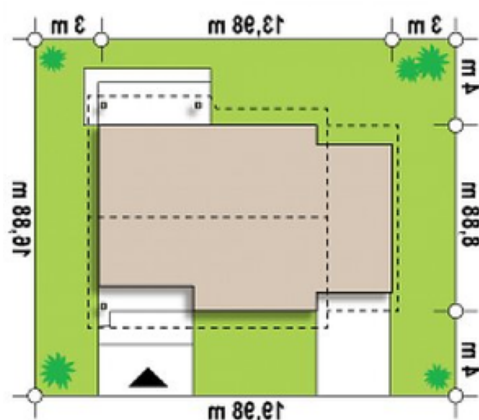
Ściany: gazobeton, ceramika, silikaty
 Dach: dachówka, blachodachówka
 Strop: drewniany, więzary

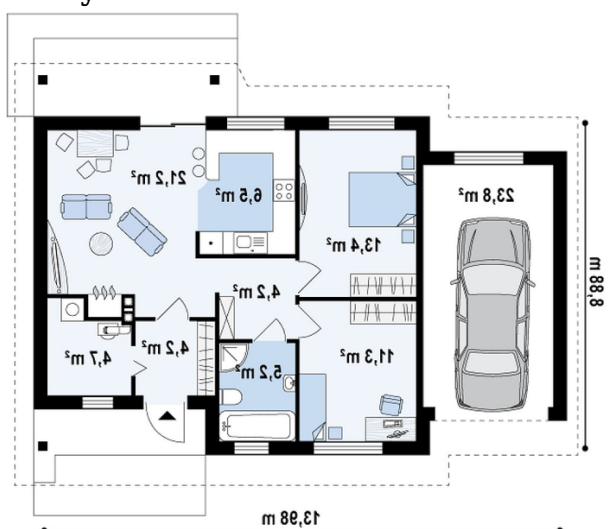


Elewacje



Sytuacje



Rzuty

Parter 70.90 m²

Sień	4.30 m ²
Pom. gosp.	4.70 m ²
Hol	4.20 m ²
Salon+jadalnia	21.30 m ²
Kuchnia	6.50 m ²
Pokój	13.40 m ²
Pokój	11.30 m ²
Łazienka	5.20 m ²
Garaż	21.80 m ²