

Podstawowe informacje



Dane techniczne projektu

Całkowita powierzchnia	74.50 m²
Powierzchnia użytkowa	75.41 m²
Powierzchnia zabudowy	59.90 m²
Powierzchnia dachu	110.38 m²
Kubatura	215.20 m³
Wymiary budynku	8.88 x 7.08 m
Kąt nachylenia	40°
Wysokość budynku	7.14 m
Wymiary działki	16.88 x 15.08 m



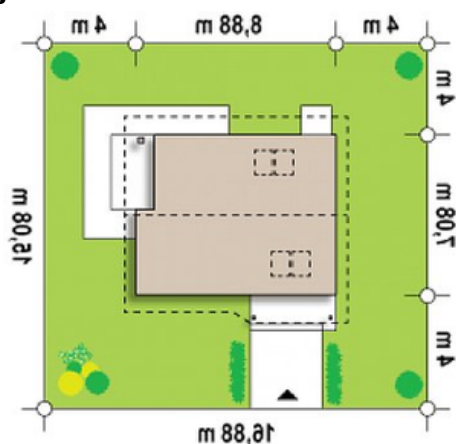
Opis projektu

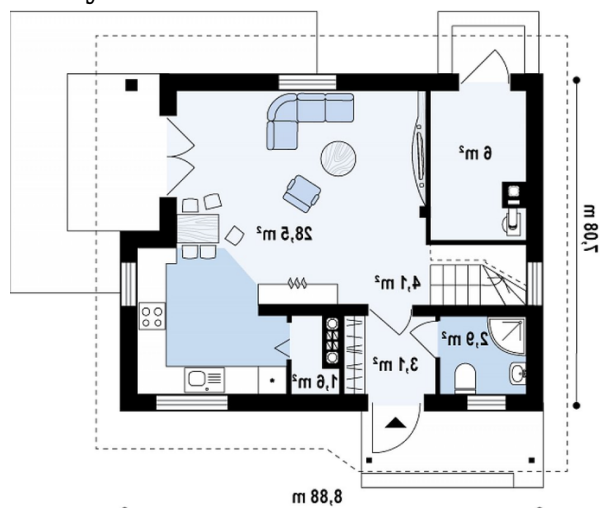
Ściany: gazobeton, ceramika, silikaty
Dach: dachówka, blachodachówka
Strop: betonowy gęstożebrowy Teriva

Elewacje

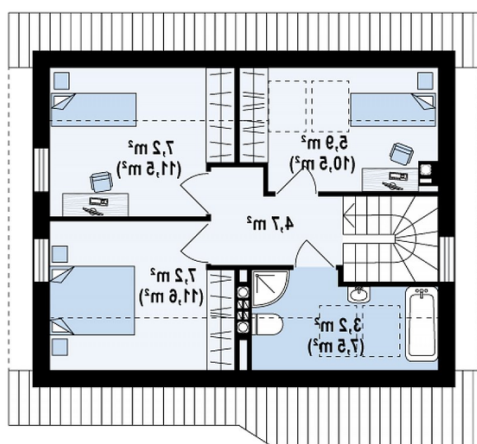


Sytuacje



Rzuty

Parter 46.20 m²

Sień	3.10 m ²
Hol+schody	4.10 m ²
Salon+kuchnia	28.50 m ²
Pom. gosp.	6.00 m ²
Spizarka	1.60 m ²
Łazienka	2.90 m ²


Poddasze 28.30 m²

Hol	4.70 m ²
Pokój	5.70 m ²
Pokój	7.20 m ²
Pokój	7.50 m ²
Łazienka	3.20 m ²