

## Podstawowe informacje



## Dane techniczne projektu

|                               |                             |
|-------------------------------|-----------------------------|
| <b>Całkowita powierzchnia</b> | <b>90 m<sup>2</sup></b>     |
| <b>Powierzchnia użytkowa</b>  | <b>76.78 m<sup>2</sup></b>  |
| <b>Powierzchnia zabudowy</b>  | <b>85.39 m<sup>2</sup></b>  |
| <b>Powierzchnia dachu</b>     | <b>153.34 m<sup>2</sup></b> |
| <b>Kubatura</b>               | <b>265 m<sup>3</sup></b>    |
| <b>Wymiary budynku</b>        | <b>12.48 x 7.08 m</b>       |
| <b>Kąt nachylenia</b>         | <b>40°</b>                  |
| <b>Wysokość budynku</b>       | <b>7.14 m</b>               |
| <b>Wymiary działki</b>        | <b>20.48 x 15.08 m</b>      |



## Opis projektu

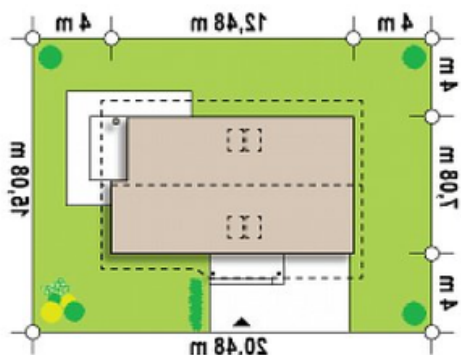
Projekt w wersji z garażem po lewej stronie. Jako opcja - możliwość zagospodarowania pomieszczenia nad garażem.

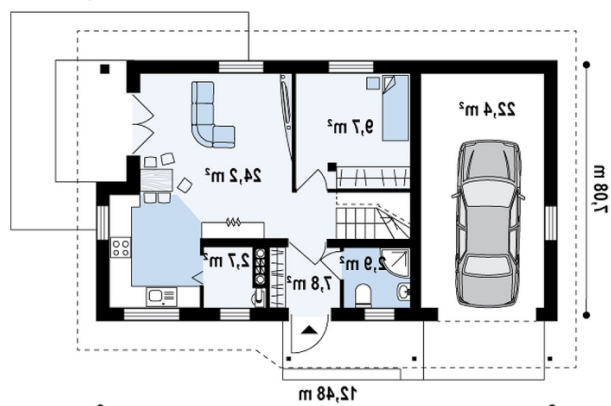
Ściany: gazobeton, ceramika, silikaty  
 Dach: dachówka, blachodachówka  
 Strop: betonowy gęstożebrowy Teriva

## Elewacje

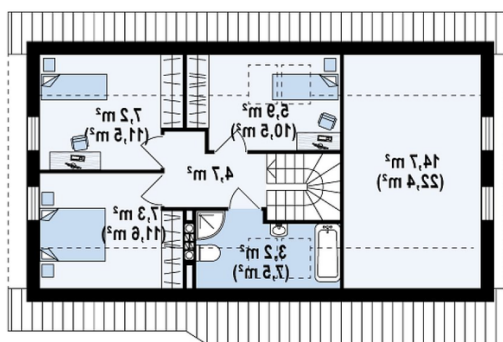


## Sytuacje



**Rzuty**

**Parter 46.50 m<sup>2</sup>**

|               |                      |
|---------------|----------------------|
| Hol+schody    | 4.10 m <sup>2</sup>  |
| Salon+kuchnia | 24.30 m <sup>2</sup> |
| Pom. gosp.    | 2.20 m <sup>2</sup>  |
| Pokój         | 9.70 m <sup>2</sup>  |
| Garaż         | 21.80 m <sup>2</sup> |
| Łazienka      | 2.90 m <sup>2</sup>  |
| Sień          | 3.30 m <sup>2</sup>  |


**Poddasze 43.50 m<sup>2</sup>**

|                |                      |
|----------------|----------------------|
| Hol            | 4.70 m <sup>2</sup>  |
| Pokój          | 5.90 m <sup>2</sup>  |
| Pokój          | 7.70 m <sup>2</sup>  |
| Pokój          | 7.30 m <sup>2</sup>  |
| Łazienka       | 3.20 m <sup>2</sup>  |
| Strych (opcja) | 14.70 m <sup>2</sup> |