

Podstawowe informacje



Dane techniczne projektu

Całkowita powierzchnia	83.30 m²
Powierzchnia użytkowa	123.03 m²
Powierzchnia zabudowy	105.19 m²
Powierzchnia dachu	157.17 m²
Kubatura	371.39 m³
Wymiary budynku	10.74 x 11.04 m
Kąt nachylenia	32°
Wysokość budynku	7.25 m
Wymiary działki	18.74 x 19.04 m



Opis projektu

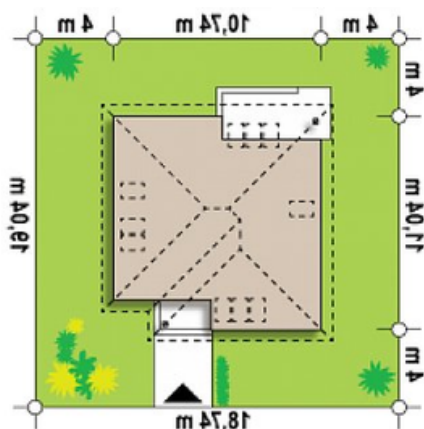
Wersja z podniesioną ścianką kolankową do 80cm oraz poddaszem użytkowym.

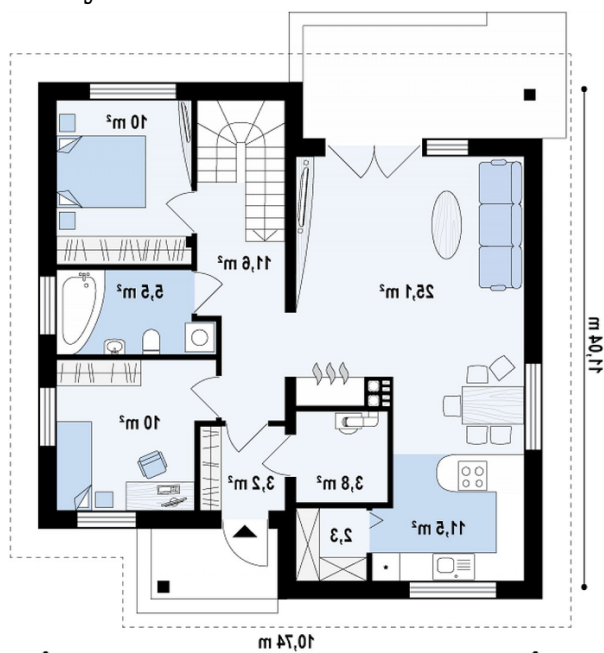
Ściany: gazobeton, ceramika, silikaty
Dach: dachówka, blachodachówka
Strop: betonowy gęstożebrowy Teriva

Elewacje

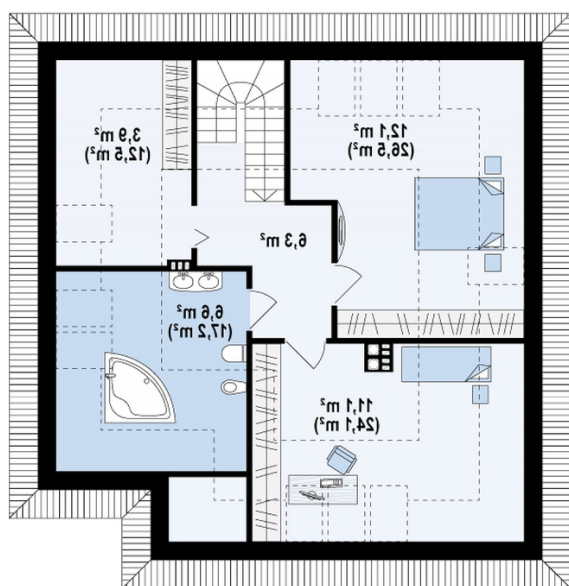


Sytuacje



Rzuty

Parter 83.30 m²

Sień	3.20 m ²
Pom. gosp.	3.80 m ²
Hol+schody	11.60 m ²
Kuchnia+jadalnia	11.50 m ²
Spizarka	2.30 m ²
Salon	25.20 m ²
Łazienka	5.50 m ²
Pokój	10.10 m ²
Pokój	10.10 m ²


Poddasze 0 m²

Garderoba	0.00 m ²
Pokój	0.00 m ²
Pokój	0.00 m ²
Hol	0.00 m ²
Łazienka	0.00 m ²