

## Podstawowe informacje



## Dane techniczne projektu

<b>Całkowita powierzchnia</b>	<b>124.20 m<sup>2</sup></b>
<b>Powierzchnia użytkowa</b>	<b>123.10 m<sup>2</sup></b>
<b>Powierzchnia zabudowy</b>	<b>181.70 m<sup>2</sup></b>
<b>Powierzchnia dachu</b>	<b>239.10 m<sup>2</sup></b>
<b>Kubatura</b>	<b>406.10 m<sup>3</sup></b>
<b>Wymiary budynku</b>	<b>17.78 x 11.88 m</b>
<b>Kąt nachylenia</b>	<b>25°</b>
<b>Wysokość budynku</b>	<b>6.01 m</b>
<b>Wymiary działki</b>	<b>24.78 x 19.88 m</b>

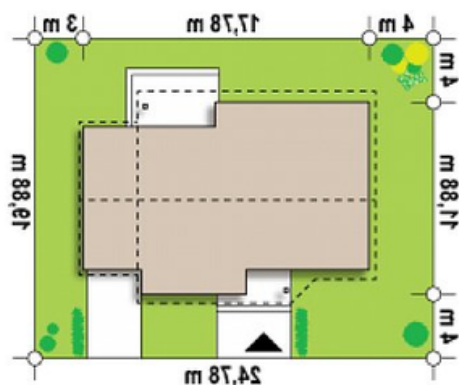
## Opis projektu

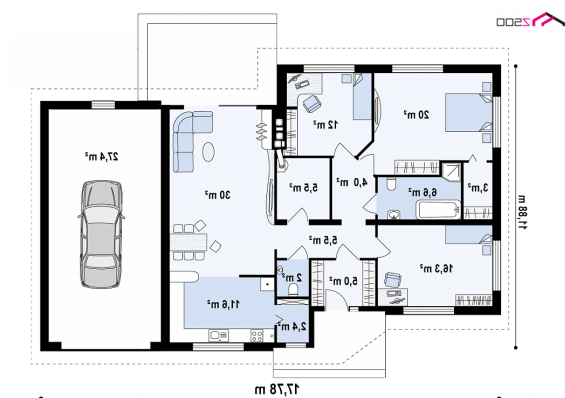
Wersja powiększona o 140cm (przesunięto ścianę zewnętrzną po stronie pokoi). Do budynku dodatkowo doprojektowano garaż po prawej stronie.

## Elewacje



## Sytuacje



**Rzuty**

**Parter 124.20 m<sup>2</sup>**

<b>Sień</b>	4.90 m <sup>2</sup>
<b>Łazienka</b>	6.60 m <sup>2</sup>
<b>Pokój</b>	16.30 m <sup>2</sup>
<b>Garderoba</b>	3.00 m <sup>2</sup>
<b>Garaż</b>	27.40 m <sup>2</sup>
<b>Hol</b>	5.50 m <sup>2</sup>
<b>Kuchnia+spizarka</b>	14.00 m <sup>2</sup>
<b>Salon+jadalnia</b>	29.40 m <sup>2</sup>
<b>Pom. gosp.</b>	5.50 m <sup>2</sup>
<b>WC</b>	2.00 m <sup>2</sup>
<b>Hol</b>	4.00 m <sup>2</sup>
<b>Pokój</b>	20.00 m <sup>2</sup>
<b>Pokój</b>	12.00 m <sup>2</sup>