

Podstawowe informacje



Dane techniczne projektu

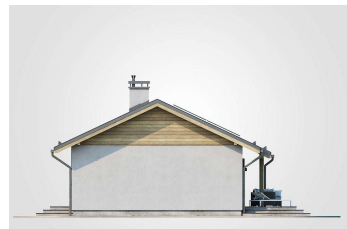
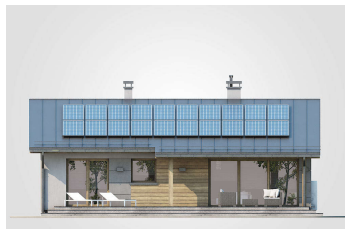
Całkowita powierzchnia	104.25 m²
Powierzchnia użytkowa	74.40 m²
Powierzchnia zabudowy	104.25 m²
Powierzchnia dachu	144.60 m²
Kubatura	428.85 m³
Wymiary budynku	12.40 x 7.90 m
Kąt nachylenia	25°
Wysokość budynku	5.40 m
Wymiary działki	19.40 x 16.88 m



Opis projektu

Zaprojektowana na planie prostokąta parterówka z dwuspadowym dachem. Program użytkowy spełni oczekiwania czteroosobowej rodziny, do której dyspozycji są kuchnia z jadalnią i pokojem dziennym, trzy sypialnie i łazienka oraz przedsiónek z szafą i kotłownia, która może pełnić dodatkowo rolę pralni i spiżarni. Z pokoju dziennego i sypialni rodziców zaprojektowano wyjścia na częściowo zadaszony taras. Architekt zaproponował dwie wersje wykończenia elewacji. Pierwsza, bardziej minimalistyczna, z białym tynkiem i drewnianą stolarką w ciepłym odcieniu, to propozycja dla Inwestorów ceniących klasykę. D...

Elewacje



Rzuty

