

Podstawowe informacje



Dane techniczne projektu

Całkowita powierzchnia	77.20 m²
Powierzchnia użytkowa	77.11 m²
Powierzchnia zabudowy	123.62 m²
Powierzchnia dachu	188.88 m²
Kubatura	276.60 m³
Wymiary budynku	15.62 x 9.78 m
Kąt nachylenia	24°
Wysokość budynku	5.30 m
Wymiary działki	21.62 x 17.78 m

Opis projektu

Wersja z garażem bocznym ze zmienionym kątem dachu na 24° i innym układzie okien .

Ściany: gazobeton, ceramika, silikaty

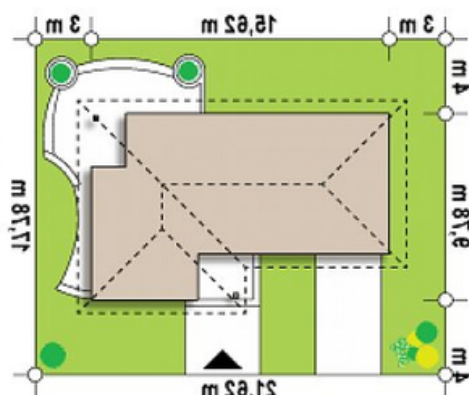
Dach: dachówka, blachodachówka

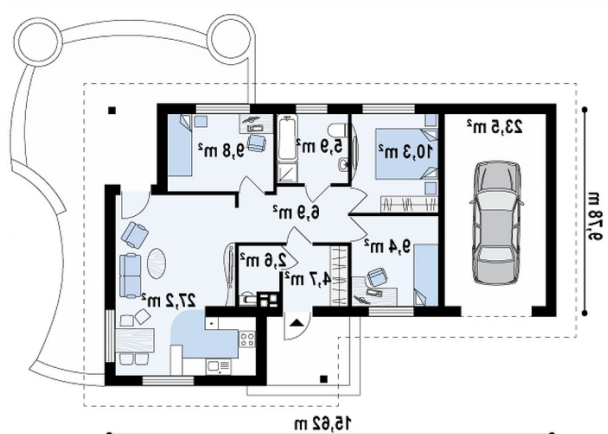
Strop: drewniany, więzary

Elewacje



Sytuacje



Rzuty

Parter 77.20 m²

Sień	4.90 m ²
Pom. gosp.	2.60 m ²
Hol	6.90 m ²
Salon+kuchnia	27.50 m ²
Pokój	9.70 m ²
Łazienka	5.90 m ²
Pokój	10.30 m ²
Pokój	9.40 m ²
Garaż	23.60 m ²