

Podstawowe informacje



Dane techniczne projektu

Całkowita powierzchnia	76.90 m²
Powierzchnia użytkowa	76.85 m²
Powierzchnia zabudowy	96 m²
Powierzchnia dachu	144.93 m²
Kubatura	214.90 m³
Wymiary budynku	11.88 x 9.78 m
Kąt nachylenia	24°
Wysokość budynku	5.28 m
Wymiary działki	17.88 x 17.78 m

Opis projektu

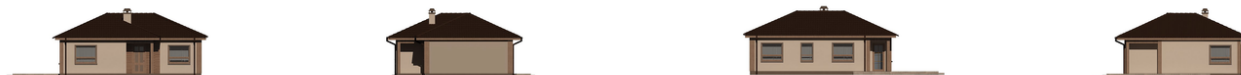
Wersja ze zmienionym kątem dachu na 24° i innym układzie okien.

Ściany: gazobeton, ceramika, silikaty

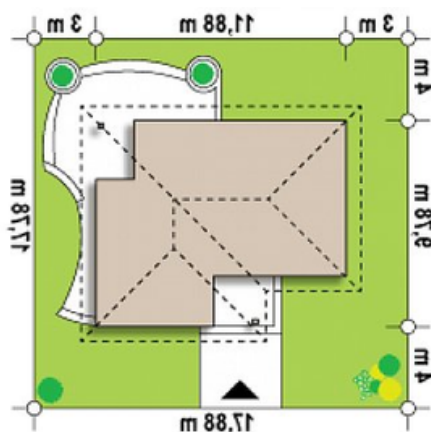
Dach: dachówka, blachodachówka

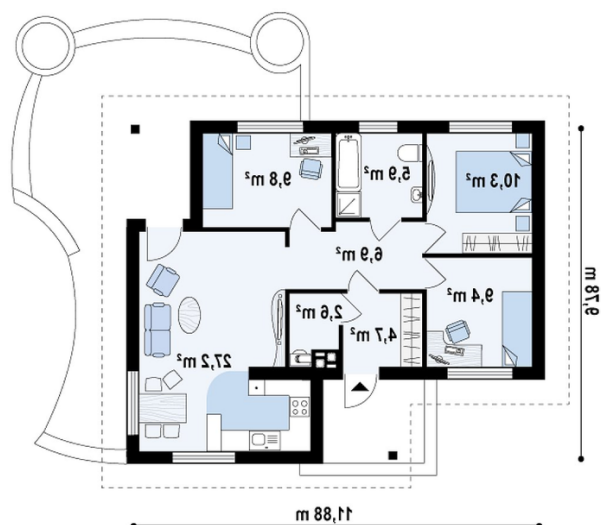
Strop: drewniany, więzary

Elewacje



Sytuacje



Rzuty

Parter 76.90 m²

Sień	4.70 m ²
Pom. gosp.	2.60 m ²
Hol	6.90 m ²
Salon+kuchnia	27.20 m ²
Pokój	9.90 m ²
Łazienka	5.90 m ²
Pokój	10.30 m ²
Pokój	9.40 m ²