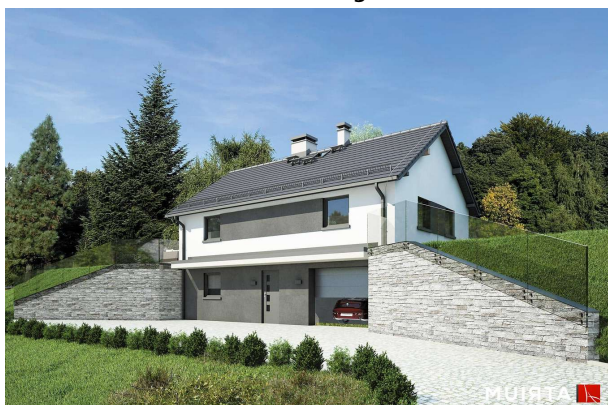


Podstawowe informacje



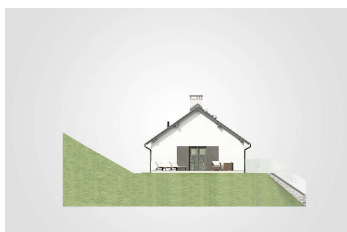
Dane techniczne projektu

Całkowita powierzchnia	188 m²
Powierzchnia użytkowa	68 m²
Powierzchnia zabudowy	97.50 m²
Powierzchnia dachu	135.40 m²
Kubatura	680.60 m³
Wymiary budynku	12.05 x 7.80 m
Kąt nachylenia	35°
Wysokość budynku	8.50 m
Wymiary działki	20.05 x 15.80 m

Opis projektu

Kolejna propozycja na działki o dużym nachyleniu terenu. Piwnica w istotny sposób zwiększa funkcjonalność tego niewielkiego budynku, ponieważ poza jednostanowiskowym garażem mieści pomieszczenie rekreacyjne, łazienkę z kabiną prysznicową oraz dużą kotłownię z pralnią i prasownią. Na parterze zaprojektowano kuchnię, pokój dzienny z kominkiem, łazienkę oraz dwie sypialnie, w tym jedną z wewnętrzną garderobą. Na elewacji bocznej umieszczono sporej wielkości taras z wyjściem z pokoju dziennego. Kolorystyka elewacji jest minimalistyczna, jasna elewacja parteru dobrze komponuje się z szarym tynkiem...

Elewacje



Rzuty

