

Podstawowe informacje



Dane techniczne projektu

Całkowita powierzchnia	78.20 m²
Powierzchnia użytkowa	78.19 m²
Powierzchnia zabudowy	97 m²
Powierzchnia dachu	156.13 m²
Kubatura	207 m³
Wymiary budynku	11.88 x 9.78 m
Kąt nachylenia	32°
Wysokość budynku	6.10 m
Wymiary działki	17.88 x 17.78 m



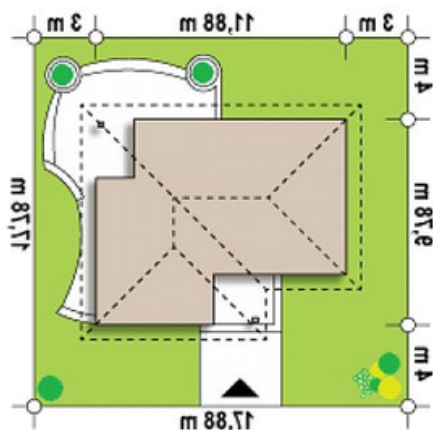
Opis projektu

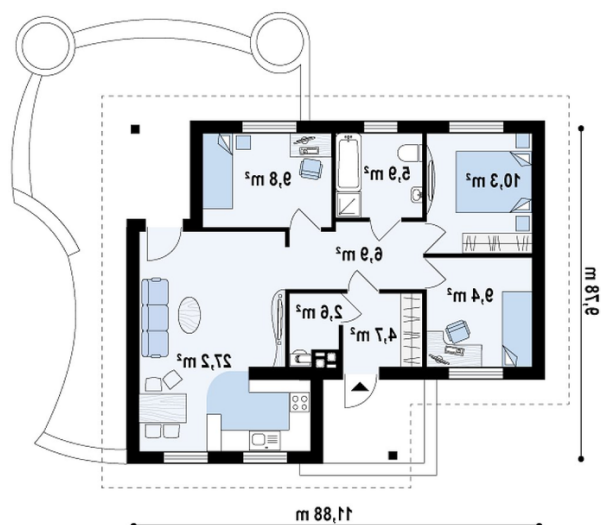
Ściany: szkielet drewniany
 Dach: dachówka, blachodachówka
 Strop: drewniany, więzary

Elewacje



Sytuacje



Rzuty

Parter 78.20 m²

Sień	4.80 m ²
Pom. gosp.	2.60 m ²
Hol	6.90 m ²
Salon+kuchnia	28.00 m ²
Pokój	9.90 m ²
Łazienka	6.00 m ²
Pokój	10.50 m ²
Pokój	9.50 m ²