

## Podstawowe informacje



## Dane techniczne projektu

<b>Całkowita powierzchnia</b>	<b>122.80 m<sup>2</sup></b>
<b>Powierzchnia użytkowa</b>	<b>117.93 m<sup>2</sup></b>
<b>Powierzchnia zabudowy</b>	<b>116 m<sup>2</sup></b>
<b>Powierzchnia dachu</b>	<b>184.20 m<sup>2</sup></b>
<b>Kubatura</b>	<b>402 m<sup>3</sup></b>
<b>Wymiary budynku</b>	<b>14.35 x 8.10 m</b>
<b>Kąt nachylenia</b>	<b>38°</b>
<b>Wysokość budynku</b>	<b>7.49 m</b>
<b>Wymiary działki</b>	<b>20.35 x 16.10 m</b>

## Opis projektu

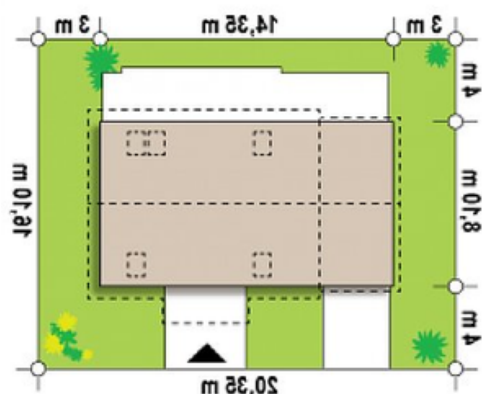
Podwariant Z14 D L GL został zaprojektowany w technologii szkieletowej w odbiciu lustrzanym oraz garażem bocznym jedno-stanowiskowym (21,3m<sup>2</sup>). W projekcie podniesiono ściankę kolankową do 95 cm czyniąc poddasze bardziej funkcjonalnym.

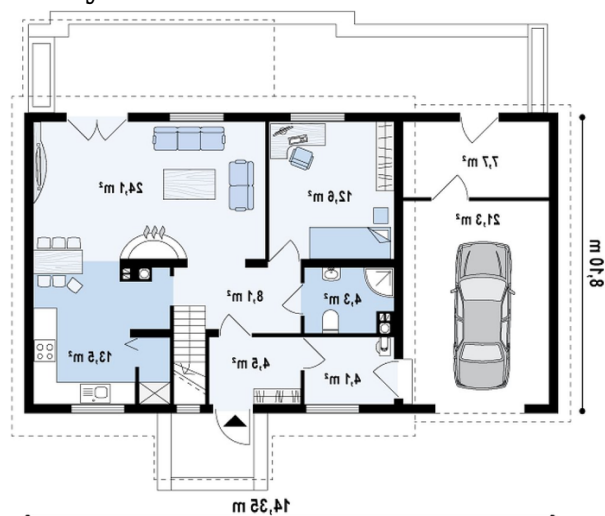
Ściany: szkielet drewniany, bale  
 Dach: dachówka, blachodachówka  
 Strop: drewniany

## Elewacje

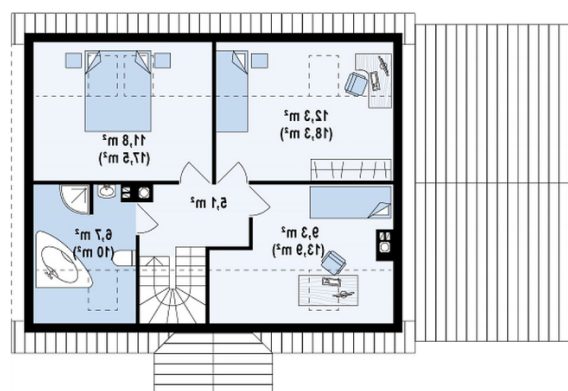


## Sytuacje



**Rzuty**

**Parter 77.80 m<sup>2</sup>**

Sień	4.50 m <sup>2</sup>
Hol	8.00 m <sup>2</sup>
Kuchnia+spizarka	13.10 m <sup>2</sup>
Salon	23.20 m <sup>2</sup>
Pokój	12.60 m <sup>2</sup>
Łazienka	4.20 m <sup>2</sup>
Pom. gosp.	4.30 m <sup>2</sup>
Garaż	21.70 m <sup>2</sup>
Pomieszczenie gospodarcze	7.90 m <sup>2</sup>


**Poddasze 45 m<sup>2</sup>**

Hol	4.90 m <sup>2</sup>
Pokój	9.30 m <sup>2</sup>
Pokój	12.30 m <sup>2</sup>
Pokój	11.80 m <sup>2</sup>
Łazienka	6.70 m <sup>2</sup>