

Podstawowe informacje



Dane techniczne projektu

Całkowita powierzchnia	109.80 m²
Powierzchnia użytkowa	112.12 m²
Powierzchnia zabudowy	82.62 m²
Powierzchnia dachu	132.04 m²
Kubatura	317 m³
Wymiary budynku	9.90 x 7.80 m
Kąt nachylenia	38°
Wysokość budynku	7.16 m
Wymiary działki	16.20 x 16.10 m

Opis projektu

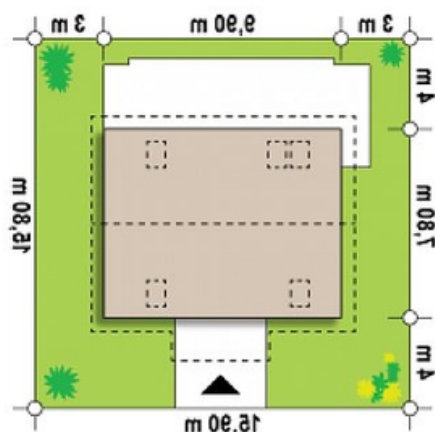
Wariant podstawowy w technologii szkieletowej.

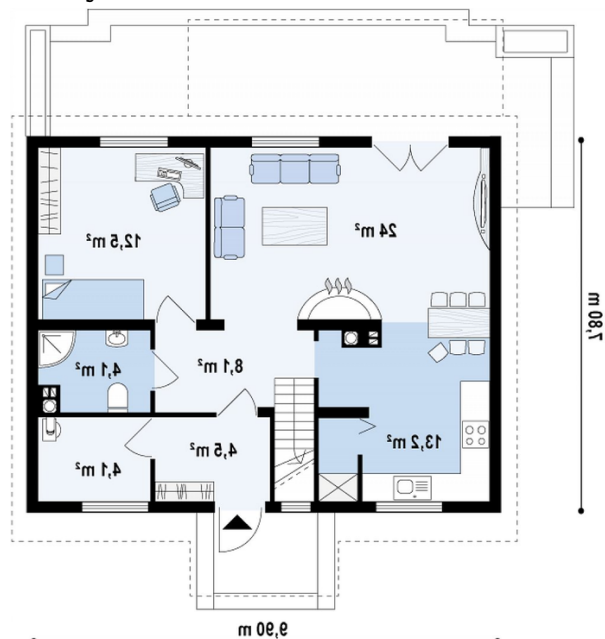
Ściany: szkielet drewniany, bale
 Dach: dachówka, blachodachówka
 Strop: drewniany

Elewacje

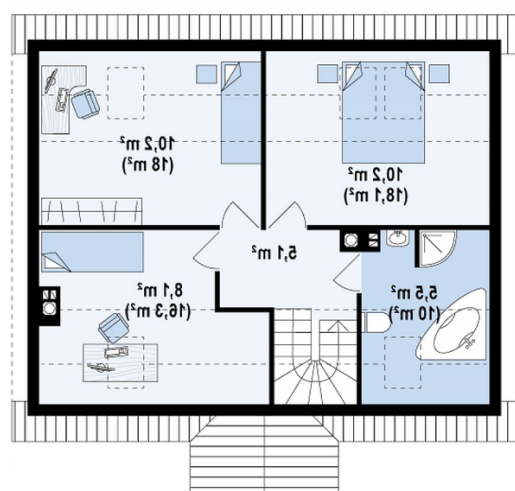


Sytuacje



Rzuty

Parter 70.60 m²

Sień	4.50 m ²
Hol	8.10 m ²
Kuchnia+spizarka	13.20 m ²
Salon	24.00 m ²
Pokój	12.50 m ²
Łazienka	4.10 m ²
Pom. gosp.	4.20 m ²


Poddasze 39.20 m²

Hol	5.10 m ²
Pokój	8.10 m ²
Pokój	10.20 m ²
Pokój	10.20 m ²
Łazienka	5.60 m ²