

## Podstawowe informacje



## Dane techniczne projektu

<b>Całkowita powierzchnia</b>	<b>120.40 m<sup>2</sup></b>
<b>Powierzchnia użytkowa</b>	<b>126.65 m<sup>2</sup></b>
<b>Powierzchnia zabudowy</b>	<b>87.77 m<sup>2</sup></b>
<b>Powierzchnia dachu</b>	<b>140.18 m<sup>2</sup></b>
<b>Kubatura</b>	<b>337.50 m<sup>3</sup></b>
<b>Wymiary budynku</b>	<b>11.34 x 7.74 m</b>
<b>Kąt nachylenia</b>	<b>40°</b>
<b>Wysokość budynku</b>	<b>7.69 m</b>
<b>Wymiary działki</b>	<b>18.34 x 15.74 m</b>



## Opis projektu

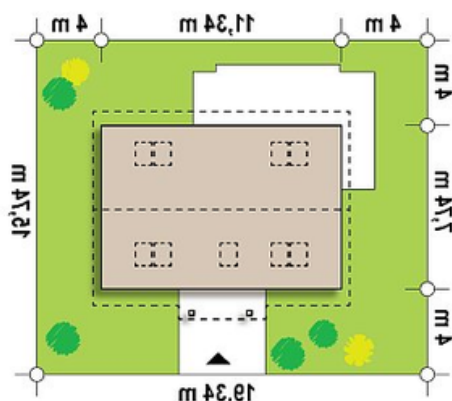
Wersja z poddaszem użytkowym i podniesioną ścianką kolankową h=120cm, kotłownia przystosowana do ogrzewania ekogroszkiem. Dostępny również z ogrzewaniem gazowym lub elektrycznym w formie pakietu (za dodatkową opłatą wg cennika).

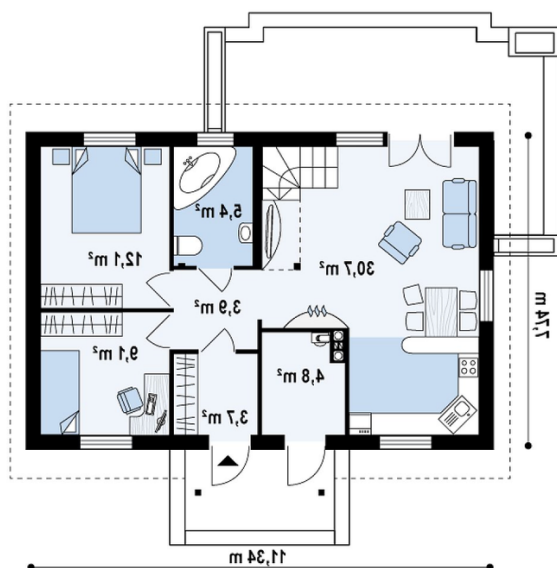
Ściany: gazobeton, ceramika, silikaty  
 Dach: dachówka, blachodachówka  
 Strop: betonowy gęstożebrowy Teriva

## Elewacje

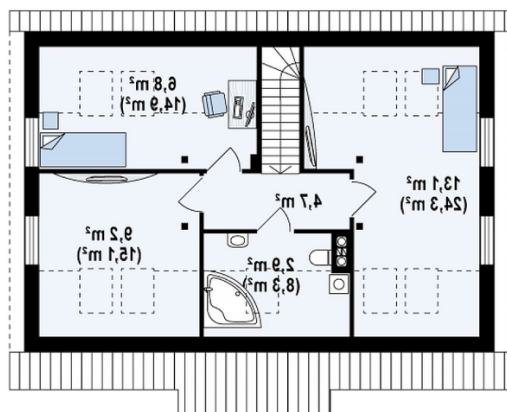


## Sytuacje



**Rzuty**

**Parter 69.50 m<sup>2</sup>**

Sień	3.70 m <sup>2</sup>
Hol	3.90 m <sup>2</sup>
Salon+jadalnia	22.80 m <sup>2</sup>
Pom. gosp.	4.80 m <sup>2</sup>
Łazienka	5.40 m <sup>2</sup>
Pokój	12.20 m <sup>2</sup>
Pokój	9.10 m <sup>2</sup>
Kuchnia	7.60 m <sup>2</sup>


**Poddasze 50.90 m<sup>2</sup>**

Łazienka	5.40 m <sup>2</sup>
Hol	4.80 m <sup>2</sup>
Pokój	10.50 m <sup>2</sup>
Pokój	11.90 m <sup>2</sup>
Pokój	18.30 m <sup>2</sup>