

Podstawowe informacje



Dane techniczne projektu

Całkowita powierzchnia	106.60 m²
Powierzchnia użytkowa	109.97 m²
Powierzchnia zabudowy	87.77 m²
Powierzchnia dachu	131.44 m²
Kubatura	313.80 m³
Wymiary budynku	11.34 x 7.74 m
Kąt nachylenia	40°
Wysokość budynku	7.09 m
Wymiary działki	17.34 x 15.74 m



Opis projektu

Wersja murowana z poddaszem użytkowym.

Ściany: gazobeton, ceramika, silikaty

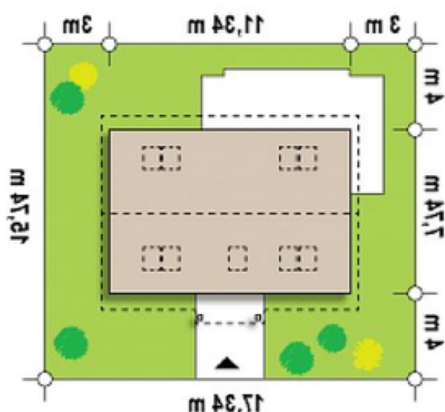
Dach: dachówka, blachodachówka

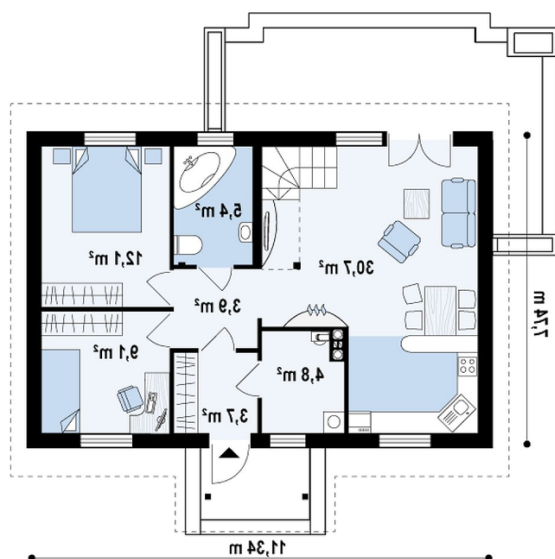
Strop: betonowy gęstożebrowy Teriva

Elewacje

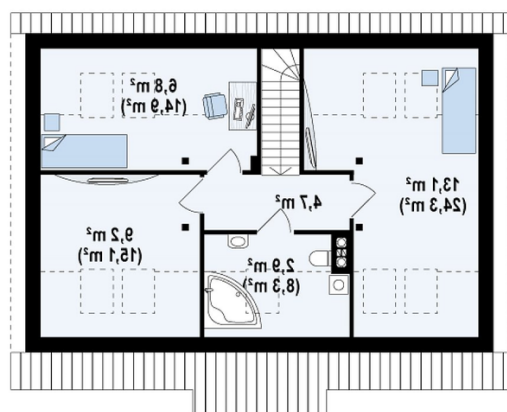


Sytuacje



Rzuty

Parter 69.80 m²

Sień	3.70 m ²
Hol	3.90 m ²
Salon+kuchnia	30.70 m ²
Pom. gosp.	4.80 m ²
Łazienka	5.40 m ²
Pokój	12.20 m ²
Pokój	9.10 m ²


Poddasze 36.80 m²

Pokój	9.20 m ²
Pokój	6.80 m ²
Hol	4.80 m ²
Łazienka	2.90 m ²
Pokój	13.10 m ²