

Podstawowe informacje



Dane techniczne projektu

Całkowita powierzchnia	175.90 m²
Powierzchnia użytkowa	183.30 m²
Powierzchnia zabudowy	158 m²
Powierzchnia dachu	241 m²
Kubatura	535.20 m³
Wymiary budynku	14.70 x 11.60 m
Kąt nachylenia	28°
Wysokość budynku	6.93 m
Wymiary działki	21.70 x 19.60 m

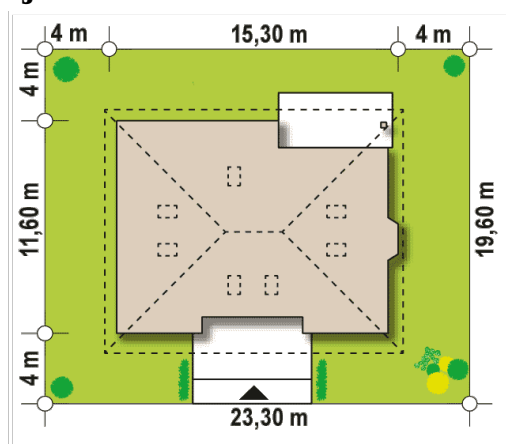
Opis projektu

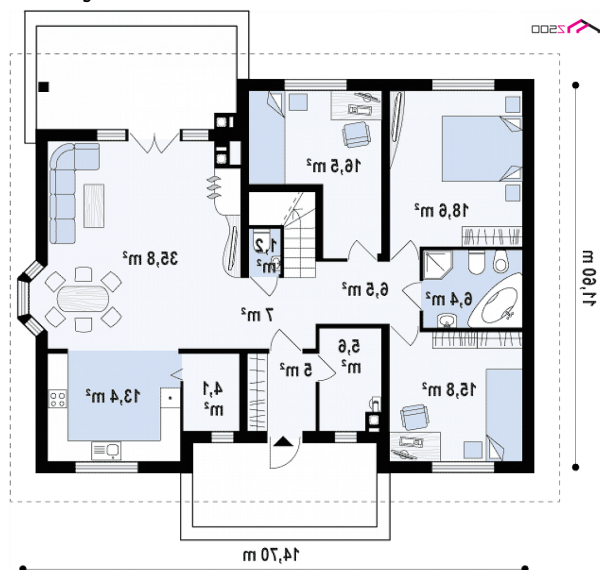
Wersja podstawowa w technologii szkieletowej.

Elewacje

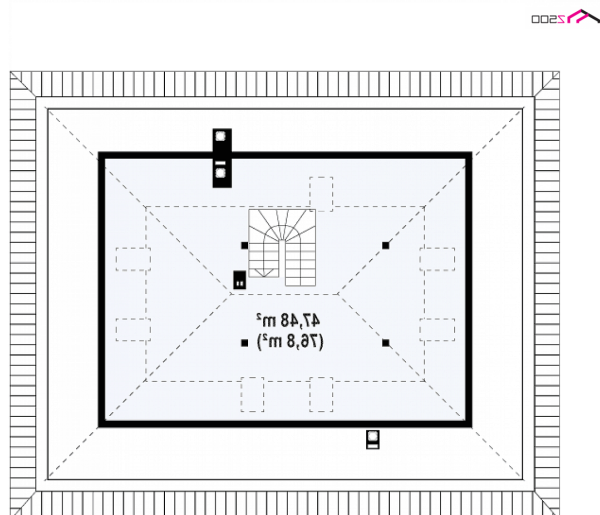


Sytuacje



Rzuty

Parter 135.90 m²

Pokój	18.60 m ²
Sień	5.00 m ²
Spiżarka	4.10 m ²
Kuchnia	13.40 m ²
Pokój	16.50 m ²
Pokój	15.80 m ²
Hol	7.00 m ²
Hol	6.50 m ²
Pom. gosp.	5.60 m ²
WC	1.20 m ²
Łazienka	6.40 m ²
Salon+jadalnia	35.80 m ²


Poddasze 40 m²

Poddasze	47.50 m ²
-----------------	----------------------