

Podstawowe informacje



Dane techniczne projektu

Całkowita powierzchnia	82.60 m²
Powierzchnia użytkowa	82.65 m²
Powierzchnia zabudowy	128 m²
Wymiary budynku	16.08 x 8.28 m
Kąt nachylenia	22°
Wysokość budynku	5.33 m
Wymiary działki	22.08 x 16.28 m

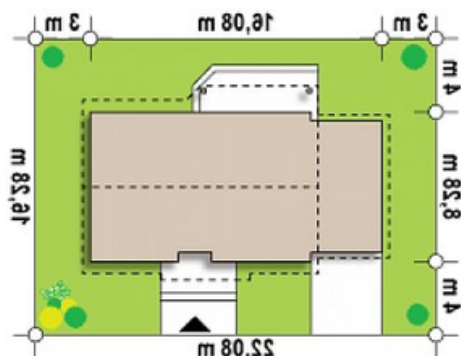
Opis projektu

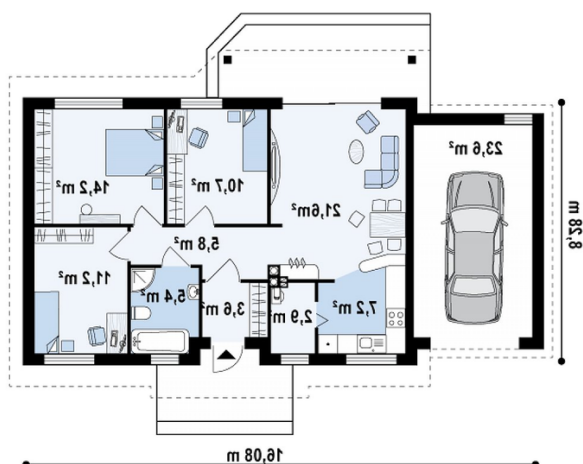
Ściany: gazobeton, ceramika, silikaty
 Dach: dachówka, blachodachówka
 Strop: drewniany, więzary

Elewacje



Sytuacje



Rzuty

Parter 82.60 m²

Sień	3.60 m ²
Garaż	23.60 m ²
Hol	5.80 m ²
Kuchnia	7.20 m ²
Pom. gosp.	2.90 m ²
Salon+jadalnia	21.60 m ²
Pokój	11.20 m ²
Pokój	14.20 m ²
Pokój	10.70 m ²
Łazienka	5.40 m ²