

Podstawowe informacje



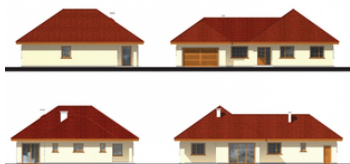
Dane techniczne projektu

Powierzchnia użytkowa	157.56 m²
Powierzchnia zabudowy	231.80 m²
Powierzchnia dachu	389 m²
Kubatura	751 m³
Wymiary budynku	21 x 15.57 m
Kąt nachylenia	35°
Wysokość budynku	7.65 m
Wymiary działki	29 x 24.57 m

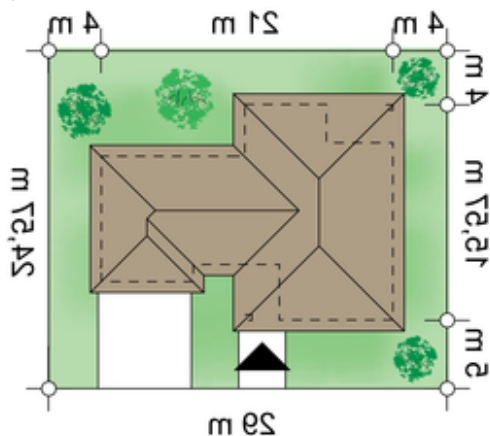
Opis projektu

Przestronny dom parterowy (niepodpiwniczony, z możliwością adaptowania poddasza) dla ludzi ceniących funkcjonalność i praktyczność. Posiada wyraźnie wyodrębnioną komfortową część wypoczynkową (trzy sypialnie) i część dzienną: przeszklony salon od strony ogrodu, jadalnię i otwartą kuchnię. Taki podział powierzchni domu parterowego jest dużą zaletą, gdyż pozwala na swobodne użytkowanie zarówno części nocnej. Polecamy też inne projekty domów jednorodzinnych. Posiadamy w ofercie domy parterowe, piętrowe, z poddaszem użytkowym, szeregowki i bliźniaki. Zmieniające się...

Elewacje



Sytuacje



Rzuty