

## Podstawowe informacje



## Dane techniczne projektu

<b>Całkowita powierzchnia</b>	<b>101.60 m<sup>2</sup></b>
<b>Powierzchnia użytkowa</b>	<b>101.20 m<sup>2</sup></b>
<b>Powierzchnia zabudowy</b>	<b>68.70 m<sup>2</sup></b>
<b>Powierzchnia dachu</b>	<b>176.13 m<sup>2</sup></b>
<b>Kubatura</b>	<b>274.20 m<sup>3</sup></b>
<b>Wymiary budynku</b>	<b>11.10 x 19.10 m</b>
<b>Kąt nachylenia</b>	<b>42°</b>
<b>Wysokość budynku</b>	<b>8.13 m</b>
<b>Wymiary działki</b>	<b>19.10 x 16.40 m</b>



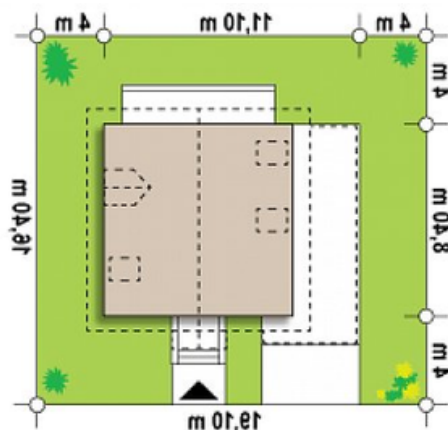
## Opis projektu

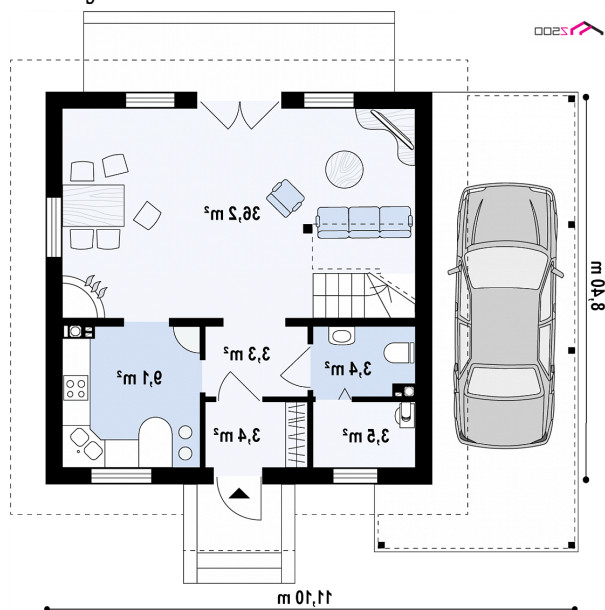
Szkielet z wiatą po prawej stronie.

## Elewacje

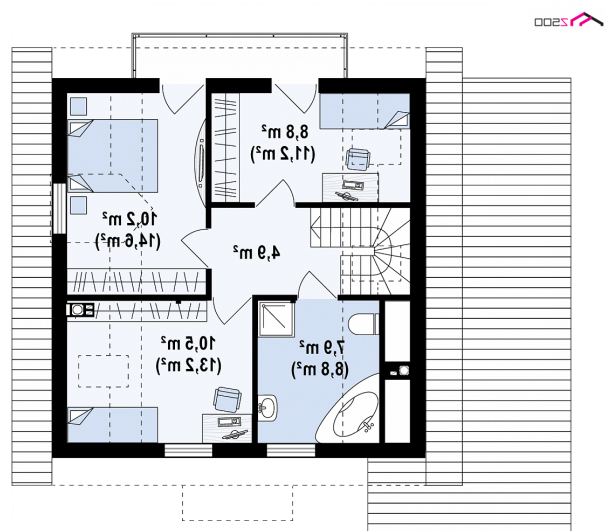


## Sytuacje



**Rzuty**

**Parter 58.20 m<sup>2</sup>**

Salon	36.20 m <sup>2</sup>
Pom. gosp.	3.50 m <sup>2</sup>
Sień	3.40 m <sup>2</sup>
Hol	3.30 m <sup>2</sup>
WC	3.40 m <sup>2</sup>
Kuchnia	9.10 m <sup>2</sup>


**Poddasze 43.40 m<sup>2</sup>**

Pokój	8.80 m <sup>2</sup>
Pokój	10.20 m <sup>2</sup>
Pokój	10.50 m <sup>2</sup>
Łazienka	7.90 m <sup>2</sup>
Hol+schody	4.90 m <sup>2</sup>