

Podstawowe informacje



Dane techniczne projektu

Całkowita powierzchnia	96.50 m²
Powierzchnia użytkowa	100 m²
Powierzchnia zabudowy	69 m²
Powierzchnia dachu	131.26 m²
Kubatura	273.78 m³
Wymiary budynku	8.18 x 8.40 m
Kąt nachylenia	42°
Wysokość budynku	8.13 m
Wymiary działki	16.18 x 16.40 m



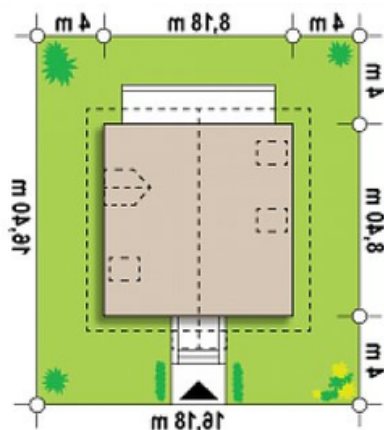
Opis projektu

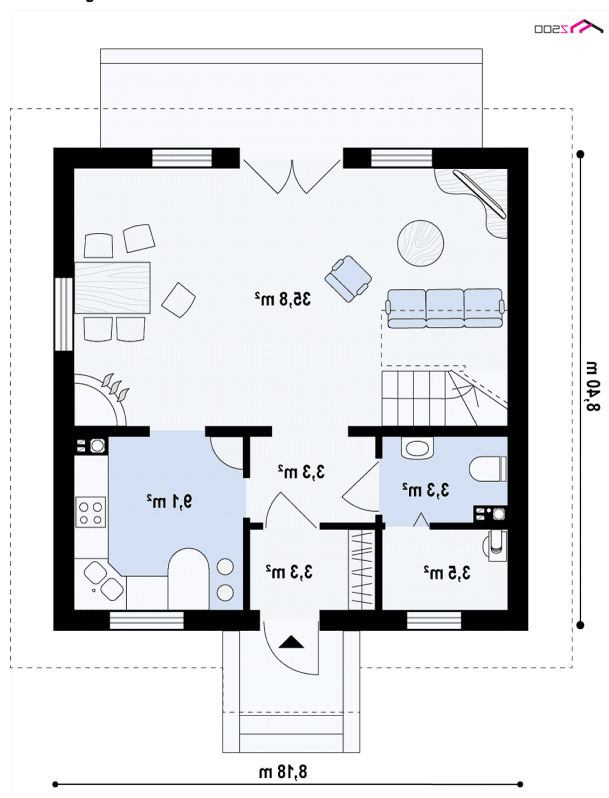
Dwuspadowy dach i elewacja w drewnie w szkieletcie drewnianym.

Elewacje

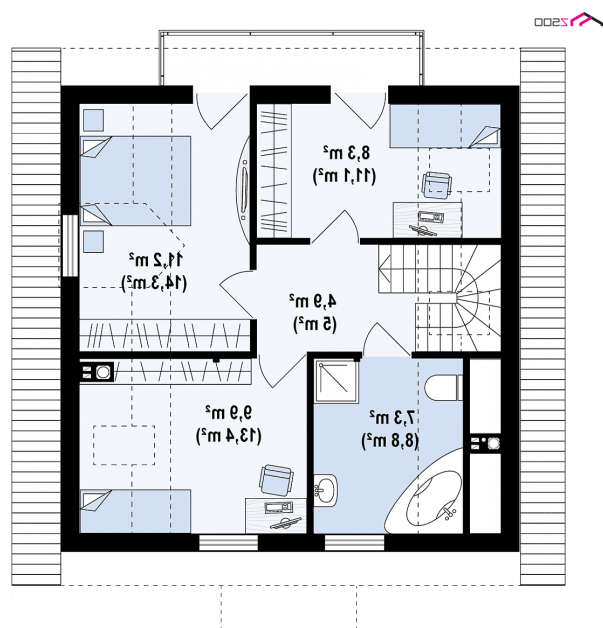


Sytuacje



Rzuty

Parter 58.20 m²

Pom. gosp.	3.50 m ²
WC	3.30 m ²
Salon	35.80 m ²
Hol	3.30 m ²
Sień	3.30 m ²
Kuchnia	9.10 m ²


Poddasze 38.30 m²

Pokój	9.90 m ²
Hol	4.90 m ²
Pokój	8.30 m ²
Pokój	11.20 m ²
Łazienka	7.30 m ²