

## Podstawowe informacje



## Dane techniczne projektu

<b>Całkowita powierzchnia</b>	<b>170.27 m<sup>2</sup></b>
<b>Powierzchnia użytkowa</b>	<b>138.84 m<sup>2</sup></b>
<b>Powierzchnia zabudowy</b>	<b>111.78 m<sup>2</sup></b>
<b>Powierzchnia dachu</b>	<b>202 m<sup>2</sup></b>
<b>Kubatura</b>	<b>720 m<sup>3</sup></b>
<b>Wymiary budynku</b>	<b>9.25 x 12.75 m</b>
<b>Kąt nachylenia</b>	<b>45°</b>
<b>Wysokość budynku</b>	<b>9.27 m</b>
<b>Wymiary działki</b>	<b>17.25 x 21.75 m</b>



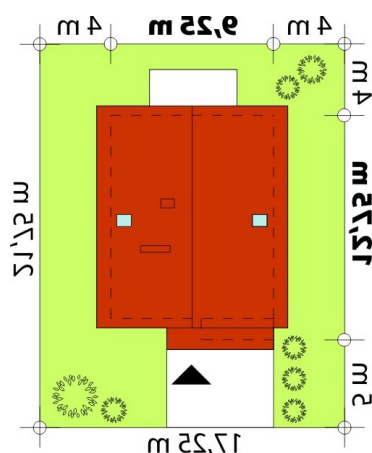
## Opis projektu

Parterowy dom jednorodzinny z użytkowym poddaszem i garażem jednostanowiskowym. Zaprojektowany z myślą o wąskiej działce. W prostej bryle przykrytej dwuspadowym dachem zamknięto przestronne i funkcjonalne wnętrza. Salon jest obniżony względem parteru przez co ma wysokość 2.89 w świetle, posiada dwa przeszklone wyjścia na zadaszony taras. Duża kotłownia pozwala na zastosowanie dowolnego rodzaju kotła w tym kotła na paliwo stałe. Jest to dom tani i łatwy w budowie oraz niedrogi w utrzymaniu.

## Elewacje



## Sytuacje



**DOBRY DOM**  
ul. Wrzesława Romańczuka 6, 35-302 Rzeszów  
+48 17 852 52 30  
08:00 - 16:00

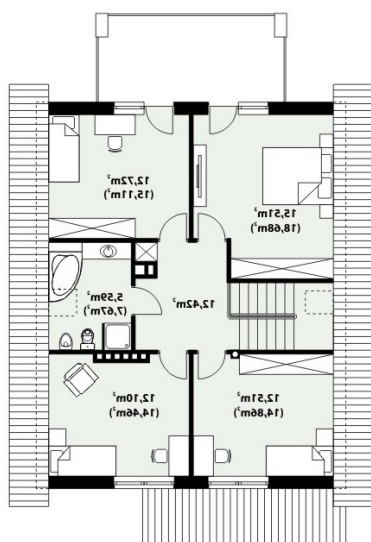
waldemar.kowalski@grupadobrydom.pl

Podane ceny nie stanowią oferty handlowej w rozumieniu art. 66 par. 1 Kodeksu Cywilnego

**Rzuty**

**Parter 87.07 m<sup>2</sup>**

Wiatrołap	4.29 m <sup>2</sup>
Hol	8.95 m <sup>2</sup>
Salon z jadalnią	36.73 m <sup>2</sup>
Kuchnia	9.37 m <sup>2</sup>
Toaleta	1.41 m <sup>2</sup>
Kotłownia	7.24 m <sup>2</sup>
Garaż	19.08 m <sup>2</sup>


**Poddasze 83.20 m<sup>2</sup>**

Hol	12.42 m <sup>2</sup>
Pokój	12.10 m <sup>2</sup>
Pokój	12.51 m <sup>2</sup>
Pokój	15.51 m <sup>2</sup>
Pokój	12.72 m <sup>2</sup>
Łazienka	5.59 m <sup>2</sup>