

Podstawowe informacje



Dane techniczne projektu

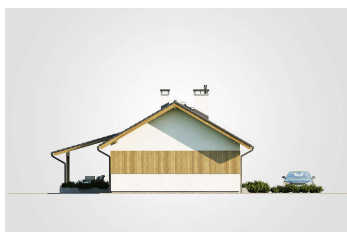
Całkowita powierzchnia	145.80 m²
Powierzchnia użytkowa	105.90 m²
Powierzchnia zabudowy	145.80 m²
Powierzchnia dachu	220.75 m²
Kubatura	644.15 m³
Wymiary budynku	16.85 x 10.50 m
Kąt nachylenia	30°
Wysokość budynku	5.84 m
Wymiary działki	23.85 x 18.50 m



Opis projektu

Kolejna odsłona projektu Olimpia z zadaszonym tarasem na elewacji tylnej. Prosta bryła o niewielkiej powierzchni użytkowej mieści bogaty program użytkowy, który spełni oczekiwania cztero a nawet pięcioosobowej rodziny. Do dyspozycji mieszkańców są aż cztery pokoje, które mogą pełnić funkcję sypialni lub gabinetu. Pokój dzienny wraz z kuchnią i jadalnią stanowią jedno duże pomieszczenie w kształcie litery L. Przy kuchni zaprojektowano funkcjonalną spiżarnię. Program użytkowy uzupełniają łazienka, w.c., kotłownia oraz wygodny przedsionek z miejscem na szafę wnękową i wieszaki. Bryłę wieńczy dwus...

Elewacje



Rzuty

