

Podstawowe informacje



Dane techniczne projektu

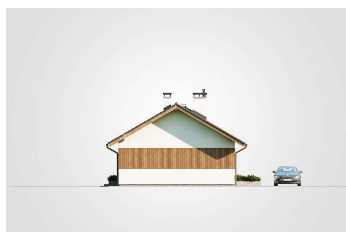
Całkowita powierzchnia	153.40 m²
Powierzchnia użytkowa	105.90 m²
Powierzchnia zabudowy	153.40 m²
Powierzchnia dachu	225 m²
Kubatura	589.05 m³
Wymiary budynku	19.35 x 8 m
Kąt nachylenia	30°
Wysokość budynku	5.84 m
Wymiary działki	26.35 x 16 m



Opis projektu

Prosty w formie, funkcjonalny dom parterowy z dwuspadowym dachem pokrytym grafitową dachówką typu tegalit. Na stosunkowo niewielkiej powierzchni udało się zaprojektować bogaty program użytkowy, który spełni oczekiwania cztero a nawet pięciosobowej rodziny. Strefa dzienna obejmuje zaprojektowane w otwartej przestrzeni kuchnię, jadalnię i pokój dzienny. W części sypialnej mieszczą się cztery pokoje i duża łazienka z oknem. Przedsiónek w kształcie litery L daje wiele możliwości zagospodarowania tej przestrzeni stosownie do potrzeb właścicieli. Nie zabrakło również miejsca na tak przydatne pomies...

Elewacje



Rzuty

