

Podstawowe informacje



Dane techniczne projektu

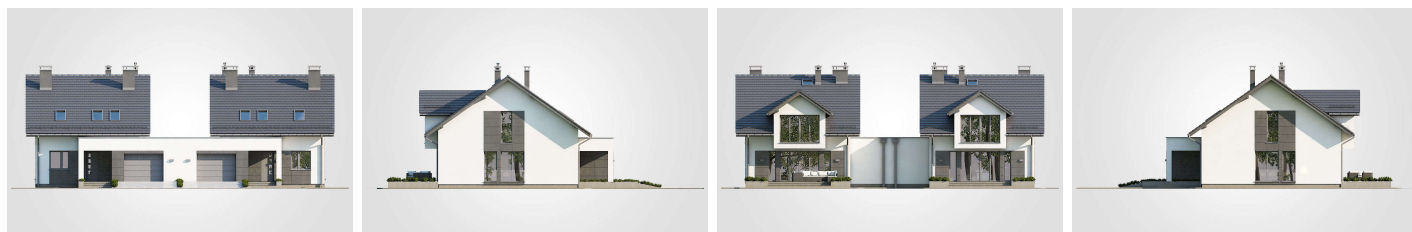
Całkowita powierzchnia	217.35 m²
Powierzchnia użytkowa	122.50 m²
Powierzchnia zabudowy	133.75 m²
Powierzchnia dachu	149 m²
Kubatura	726.55 m³
Wymiary budynku	21.85 x 14.20 m
Kąt nachylenia	35°
Wysokość budynku	8.59 m
Wymiary działki	29.85 x 22.20 m



Opis projektu

Prosty w formie i funkcjonalny projekt domu dwulokalowego z dwuspadowym dachem. Bryłę główną budynku uzupełniają przestronne garaże przykryte płaskim dachem. Strefa parteru obejmuje sporej wielkości przedsiónek, kuchnię, pokój dzienny z jadalnią i kominkiem oraz kotłownię. Nie zabrakło również przydatnych w każdym domu pomieszczeń gospodarczych, z których kotłownia jest dostępna z części mieszkalnej a drugie pomieszczenie - z garażu. Na poddaszu zaprojektowano trzy pokoje, w tym jeden z garderobą, oraz łazienkę. Dwie sypialnie posiadają okna typu francuskiego, umieszczone w eleganckim wykuszu....

Elewacje



Rzuty
