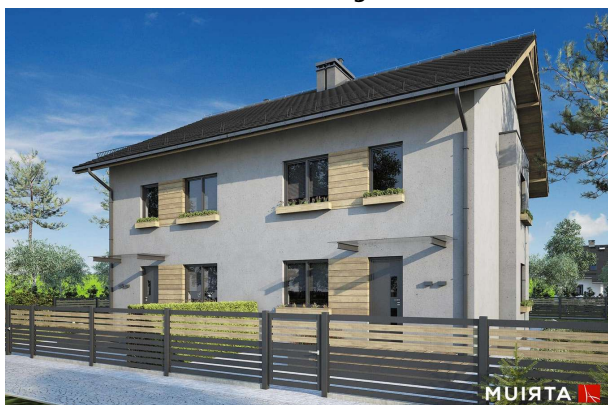


## Podstawowe informacje



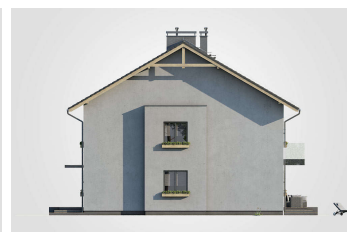
## Dane techniczne projektu

<b>Całkowita powierzchnia</b>	<b>175 m<sup>2</sup></b>
<b>Powierzchnia użytkowa</b>	<b>130.15 m<sup>2</sup></b>
<b>Powierzchnia zabudowy</b>	<b>87.50 m<sup>2</sup></b>
<b>Powierzchnia dachu</b>	<b>126.30 m<sup>2</sup></b>
<b>Kubatura</b>	<b>764.70 m<sup>3</sup></b>
<b>Wymiary budynku</b>	<b>14.75 x 12.45 m</b>
<b>Kąt nachylenia</b>	<b>30°</b>
<b>Wysokość budynku</b>	<b>10.89 m</b>
<b>Wymiary działki</b>	<b>22.75 x 20.45 m</b>

## Opis projektu

Orio to prosty w formie dom w zabudowie bliźniaczej, z dwoma lokalami mieszkalnymi w każdym segmencie. Bryłę budynku wieńczy dwuspadowy dach pokryty dachówką typu tegalit. Grafitowy dach dobrze komponuje się z oknami w tym samym kolorze oraz jasnoszarym tynkiem. Ciekawy akcent tworzą drewniane deski i szklane balustrady balkonów. Wszystkie mieszkania mają podobny układ i powierzchnię użytkową. Do dyspozycji mieszkańców są zaprojektowane w otwartej przestrzeni kuchnia, jadalnia i pokój dzienny, dwie sypialnie oraz łazienka z piecem gazowym. Do wykorzystania na cele gospodarcze jest również spor...

## Elewacje



**Rzuty**
