

Podstawowe informacje



Dane techniczne projektu

| | |
|-------------------------------|-----------------------------|
| Całkowita powierzchnia | 149.74 m² |
| Powierzchnia użytkowa | 137.90 m² |
| Powierzchnia zabudowy | 156.30 m² |
| Powierzchnia dachu | 262 m² |
| Kubatura | 603 m³ |
| Wymiary budynku | 12.55 x 16.85 m |
| Kąt nachylenia | 42° |
| Wysokość budynku | 8.81 m |
| Wymiary działki | 20.55 x 25.53 m |



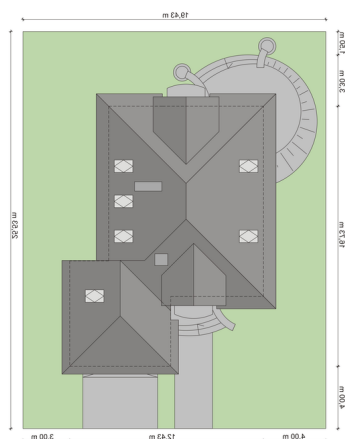
Opis projektu

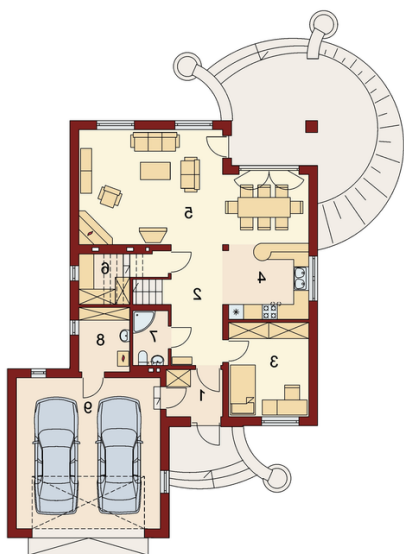
Dom z poddaszem użytkowym, przeznaczony dla 4-5-osobowej rodziny. Na parterze znajduje się przestronny pokój dzienny połączony z jadalnią i otwartą kuchnią. Rozwiązanie funkcjonalne pozwala na wydzielenie ww. pomieszczeń. Wyjście na taras z podcieniem jest możliwe zarówno z części wypoczynkowej pokoju dziennego jak i z części przeznaczonej na jadalnię. Na parterze znajdują się dwa pomieszczenia gospodarcze, z których jedno jest dostępne poprzez garaż, a drugie bezpośrednio z holu i ponieważ znajduje się w bliskim sąsiedztwie kuchni może pełnić rolę spiżarni. Usytuo...

Elewacje

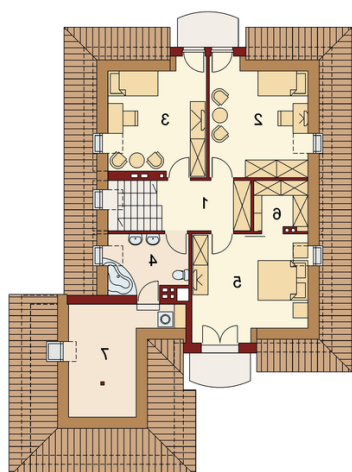


Sytuacje



Rzuty

Parter 79.62 m²

| | |
|------------------|----------------------|
| Wiatrołap | 4.17 m ² |
| Hall | 10.21 m ² |
| Pokój | 11.97 m ² |
| Kuchnia | 10.12 m ² |
| Salon z jadalnią | 35.92 m ² |
| Spizarnia | 4.21 m ² |
| Łazienka | 3.02 m ² |
| Pom.gosp. | 5.15 m ² |


Poddasze 70.12 m²

| | |
|-----------|----------------------|
| Hall | 7.22 m ² |
| Pokój | 13.57 m ² |
| Pokój | 13.13 m ² |
| Łazienka | 5.81 m ² |
| Pokój | 15.57 m ² |
| Garderoba | 2.98 m ² |
| Strych | 11.84 m ² |