

Podstawowe informacje



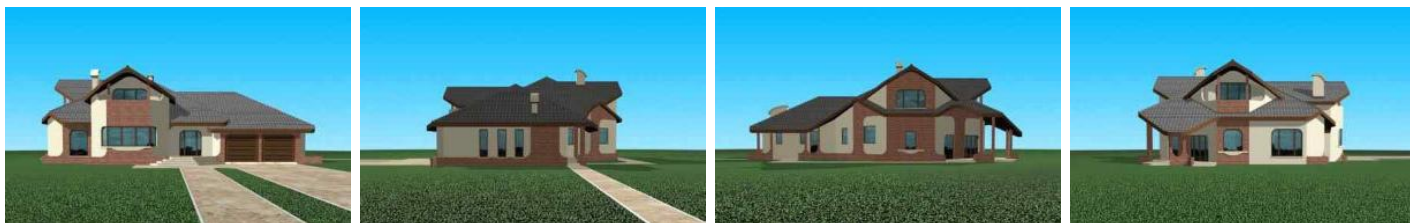
Dane techniczne projektu

| | |
|-------------------------------|-----------------------------|
| Całkowita powierzchnia | 309.10 m² |
| Powierzchnia użytkowa | 295.03 m² |
| Powierzchnia zabudowy | 249.10 m² |
| Kubatura | 1 m³ |
| Wymiary budynku | 21.39 x 16.39 m |
| Kąt nachylenia | 31° |
| Wymiary działki | 29.39 x 24.39 m |

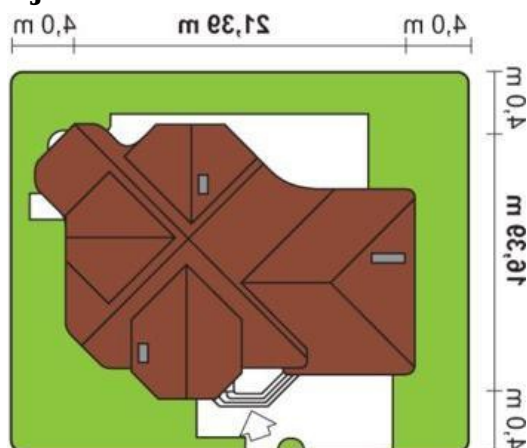
Opis projektu

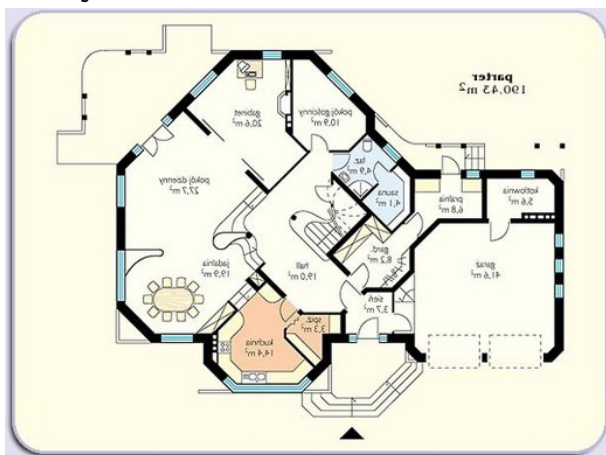
Dom parterowy z poddaszem użytkowym, niepodpiwniczony. Budynek został zaprojektowany tak, aby wyraźnie oddzielić strefę dzienną parteru od strefy nocnej zlokalizowanej na piętrze. Parter ma charakter otwarty; kuchnia połączona jest z jadalnią; pokój dzienny może zwiększyć swą powierzchnię o gabinet z kominkiem. Ponadto na parterze znalazł miejsce pokój gościnny z pobliską łazienką i sauną, garderoba okryć wierzchnich i pralnia. Piętro stanowi część budynku całkowicie prywatną.

Elewacje

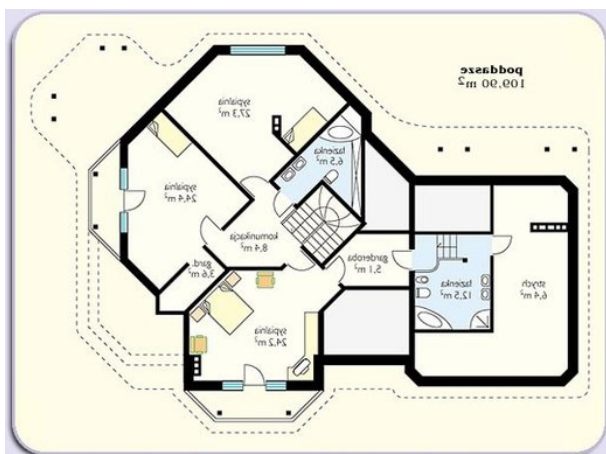


Sytuacje



Rzuty

Parter 190.70 m²

| | |
|-----------|----------------------|
| Wiatrołap | 3.70 m ² |
| Salon | 27.70 m ² |
| Jadalnia | 19.90 m ² |
| Kuchnia | 14.40 m ² |
| Spizarnia | 3.30 m ² |
| Hol | 19.00 m ² |
| Garaż | 41.60 m ² |
| Kotłownia | 5.60 m ² |
| Pralnia | 6.80 m ² |
| Garderoba | 8.20 m ² |
| Sauna | 4.10 m ² |
| Łazienka | 4.90 m ² |
| Pokój | 10.90 m ² |
| Gabinet | 20.60 m ² |


Poddasze 118.40 m²

| | |
|-------------|----------------------|
| Komunikacja | 8.40 m ² |
| Sypialnia | 24.20 m ² |
| Garderoba | 5.10 m ² |
| Łazienka | 12.50 m ² |
| Strych | 6.40 m ² |
| Łazienka | 6.50 m ² |
| Sypialnia | 27.30 m ² |
| Sypialnia | 24.40 m ² |
| Garderoba | 3.60 m ² |